



Užsakovas: **VISAGINO „VERDENĖS“ GIMNAZIJA**

Projekto pavadinimas: **MOKSLO PASKIRTIES PASTATŲ, UTENOS A., VISAGINO M.,  
TAIKOS PR. 21, PATALPŲ (PRITAIKANT NEĮGALIESIEMS)  
KAPITALINIO REMONTO PROJEKTAS**

Statybos vieta: Visagino m., Taikos pr. 21

Statybos rūšis: Kapitalinis remontas

Statinio kategorija: Ypatingasis statinys

Projekto rengimo etapas: TECHNINIS DARBO PROJEKTAS

Byla: VI

Dalis: **Gaisro aptikimo ir signalizavimo sistema**

Projekto numeris: 22.02.07-TDP

Projektuotojas: UAB „Progresyvūs projektai“

Direktorė: D. Zubavičienė

Projekto vadovas: G. Zubavičius  
Kvalifikacijos atestato Nr. 27865

Projekto dalies vadovė: T. Martinaitis  
Kvalifikacijos atestato Nr. 26442

**TECHNINIS DARBO PROJEKTAS**  
**„MOKSLO PASKIRTIES PASTATŲ, VISAGINO M., TAIKOS PR. 21, PATALPŲ (PRITAIKANT**  
**NEĮGALIESIEMS) KAPITALINIO REMONTO PROJEKTAS“**  
**SUDĖTIES DALIŲ SAŲVADAS**

Eil. Nr.	Žymuo	Projekto dalys (žymėjimas, sudėtis, komplektavimas)	Vykdytojas	Kontaktai
1	2	3	4	5
I.	22.02.07-TDP-BD	BENDROJI DALIS (BD) Dokumentų žiniaraštis (BD.DŽ) Bendrieji duomenys (BD.BD) Techninės specifikacijos (BD.TS)	UAB „Progresyvūs Projektai“ PV G. Zubavičius Kvalifikacijos atestato Nr. 27865	UAB „Progresyvūs Projektai“ G. Zubavičius Tel.: (8-46) 216 071 gytis@pprojektai.lt
II-1.	22.02.07-TDP-SA	STATINIO ARCHITEKTŪRA (SA) Dokumentų žiniaraštis (SA.DŽ) Aiškinamasis raštas (SA.AR) Medžiagų kiekių žiniaraštis (SA.Ž) Brėžiniai (SA)	UAB „Progresyvūs Projektai“ PDV D. Zubavičienė Kvalifikacijos atestato Nr. A 947	UAB „Progresyvūs Projektai“ D. Zubavičienė Tel.: (8-46) 216 071 danute@pprojektai.lt
II-2.	22.02.07-TDP-SK	STATINIO KONSTRUKCIJOS (SK) Dokumentų žiniaraštis (SK.DŽ) Aiškinamasis raštas (SK.AR) Medžiagų kiekių žiniaraštis (SK.Ž) Brėžiniai (SK)	UAB „Progresyvūs Projektai“ PDV G. Zubavičius Kvalifikacijos atestato Nr. 12308	UAB „Progresyvūs Projektai“ G. Zubavičius Tel.: (8-46) 216 071 gytis@pprojektai.lt
II-3.	22.02.07-TDP-SP	SKLYPO PLANO DALIS (SP) Techninės specifikacijos (SP.TS) Aiškinamasis raštas (SP.AR) Brėžiniai (SP.B)	UAB „Progresyvūs Projektai“ PDV D. Zubavičienė Kvalifikacijos atestato Nr. A 947	UAB „Progresyvūs Projektai“ D. Zubavičienė Tel.: (8-46) 216 071 danute@pprojektai.lt
<b>INŽINERINIAI TINKLAI</b>				
III.	22.02.07-TDP-VN	VANDENTIEKIO IR NUOTEKŲ ŠALINIMO (VN) Dokumentų žiniaraštis (VN.DŽ) Aiškinamasis raštas (VN.AR) Medžiagų kiekių žiniaraštis (VN.Ž) Brėžiniai (VN)	UAB „Progresyvūs Projektai“ PDV D. Maliukienė Kvalifikacijos atestato Nr. 2191	UAB „Progresyvūs Projektai“ D. Maliukienė Tel.: (8-46) 216 071 dainora@pprojektai.lt
IV-1.	22.02.07-TDP-ŠT	ŠILUMOS GAMYBA IR TIEKIMAS (ŠT) Dokumentų žiniaraštis (ŠT.DŽ) Aiškinamasis raštas (ŠT.AR) Medžiagų kiekių žiniaraštis (ŠT.Ž) Brėžiniai (ŠT)	UAB „Progresyvūs projektai“ PDV A. Lekstutis Kvalifikacijos atestato Nr. 34791	UAB „Progresyvūs Projektai“ A. Lekstutis Tel.: 8-613 07216 algirdas@slenergija.lt
IV-2.	22.02.07-TDP-Š	ŠILDYMAS (Š) Dokumentų žiniaraštis (Š.DŽ) Aiškinamasis raštas (Š.AR) Medžiagų kiekių žiniaraštis (Š.Ž) Brėžiniai (Š)	UAB „Progresyvūs projektai“ PDV A. Lekstutis Kvalifikacijos atestato Nr. 34791	UAB „Progresyvūs Projektai“ A. Lekstutis Tel.: 8-613 07216 algirdas@slenergija.lt
IV-3.	22.02.07-TDP-VOK	VĖDINIMAS-ORO KONDICIONAVIMAS (VOK) Dokumentų žiniaraštis (VOK.DŽ) Aiškinamasis raštas (VOK.AR) Medžiagų kiekių žiniaraštis (VOK.Ž) Brėžiniai (VOK)	UAB „Progresyvūs Projektai“ PDV S. Pušinskas Kvalifikacijos atestato Nr. 32801	UAB „Progresyvūs Projektai“ S. Pušinskas Tel.: 8-602 11014 sigito.projektai@gmail.com
V.	22.02.07-TDP-E	ELEKTROTECHNIKA (E) Dokumentų žiniaraštis (E.DŽ) Aiškinamasis raštas (E.AR) Medžiagų kiekių žiniaraštis (E.Ž) Brėžiniai (E)	UAB „Progresyvūs projektai“ PDV A. Ragelis Kvalifikacijos atestato Nr. 22603	UAB „Progresyvūs projektai“ A. Ragelis Tel.: 8-616 32843 arjektas@gmail.com

VI.	22.02.07-TDP-GSS	GAISRO APTIKIMO IR SIGNALIZAVIMO SISTEMA (GSS) Aiškinamasis raštas (GSS.AR) Techninės specifikacijos (GSS.TS) Medžiagų kiekių žiniaraštis (GSS.Ž) Brėžiniai (GSS.B)	UAB „Progresyvūs Projektai“ PDV T. Martinaitis Kvalifikacijos atestato Nr. 26442	UAB „Progresyvūs Projektai“ T. Martinaitis Tel.: 8-676 33456 martinaitis.tomas@gmail.com
VII.	22.02.07-TDP-PVA	PROCESŲ VALDYMAS IR AUTOMATIZACIJA (PVA) Aiškinamasis raštas (PVA.AR) Techninės specifikacijos (PVA.TS) Medžiagų kiekių žiniaraštis (PVA.Ž) Brėžiniai (PVA.B)	UAB „Progresyvūs Projektai“ PDV D. Santockis Kvalifikacijos atestato Nr. 17144	UAB „Progresyvūs Projektai“ D. Santockis Tel. 8 693 77777 dalius@santockis.lt
VIII.	22.02.07-TP-GS	GAISRINĖS SAUGOS DALIS (GS) Aiškinamasis raštas (GS.AR) Techninės specifikacijos (GS.TS) Medžiagų kiekių žiniaraštis (GS.Ž) Brėžiniai (GS.B)	UAB „Progresyvūs projektai“ PDV D. Viskačka Kvalifikacijos atestato Nr. 26383	UAB „Progresyvūs Projektai“ D. Viskačka Tel. 8 656 67285 dv@gscentras.lt
IX.	22.02.07-TDP-SO	PASIRENGIMAS STATYBAI IR STATYBOS DARBŲ ORGANIZAVIMAS (SO) Aiškinamasis raštas (SO.AR) Brėžiniai (SO.B)	UAB „Progresyvūs projektai“ PDV R. Gaurelis Kvalifikacijos atestato Nr. 24495	UAB „Progresyvūs Projektai“ R. Gaurelis Tel. 8 670 58262 info@pasirengimasstatybai.lt
X.	22.02.07-TDP-KS	STATYBOS SKAIČIUOJAMOSIOS KAINOS NUSTATYMAS (KS) Medžiagų kiekių žiniaraštis (KS.Ž)	UAB „Progresyvūs projektai“ PDV V. Kruopys Kvalifikacijos atestato Nr. 37688	UAB „Progresyvūs Projektai“ V. Kruopys Tel. 8 633 63531 statybinesamatos@gmail.com

## TEKSTINIŲ DOKUMENTŲ IR BRĖŽINIŲ ŽINIARAŠTIS

### TEKSTINIŲ DOKUMENTŲ ŽINIARAŠTIS



Eil. Nr.	dokumento žymuo	Pavadinimas	Pastabos
1.	GAS-Ž	Tekstinių dokumentų ir brėžinių žiniaraštis	
2.	GAS-AR	Aiškinamasis raštas	
3.	GAS-SŽ	Sąnaudų žiniaraštis	
4.	GAS-TS	Techninės specifikacijos	

### BRĖŽINIŲ ŽINIARAŠTIS

Eil. Nr.	Žymuo	Pavadinimas	Pastabos
1	2	3	4
1.	GAS.B-01	Gaisro aptikimo ir signalizavimo sistema. Rūsio planas M 1:150	
2.	GAS.B-02	Gaisro aptikimo ir signalizavimo sistema. Pirmo aukšto planas M 1:150	
3.	GAS.B-03	Gaisro aptikimo ir signalizavimo sistema. Antro aukšto planas M 1:150	
4.	GAS.B-04	Gaisro aptikimo ir signalizavimo sistema. Trečio aukšto planas M 1:150	
5.	GAS.B-05	Gaisro aptikimo ir signalizavimo sistema. Ketvirto aukšto planas M 1:150	
6.	GAS.B-06	Gaisro aptikimo ir signalizavimo sistema. Pirmo aukšto planas II korpuso M 1:150	
7.	GAS.B-07	Gaisro aptikimo ir signalizavimo sistema. Antro aukšto planas II korpuso M 1:150	
8.	GAS.B-08	Gaisrinės signalizacijos principinė schema	

### Projekto priedų žiniaraštis

Eil. Nr.	Pavadinimas	Pastabos
1.	T. Martinaičio kvalifikacijos atestatas	1 lapas

 <b>PROGRESYVŪS PROJEKTAI</b> www.pprojektai.lt J.Zauerveino g. 5-7, LT-92122, Klaipėda Tel. 8-46 216071, info@pprojektai.lt				PROJEKTAS MOKYKLOS PASTATO VISAGINO M., TAIKOS PR. 21, KAPITALINIO REMONTO PROJEKTAS			
27865	PV	G.ZUBAVIČIUS		2022-07	TEKSTINIŲ DOKUMENTŲ IR BRĖŽINIŲ ŽINIARAŠTIS	LAIDA	
26442	PDV	T.MARTINAITIS		2022-07		0	
ETAPAS	STATYTOJAS				22.02.07-TDP-GAS-Ž	LAPAS	LAPŲ
TDP	VISAGINO "VERDENĖS" GIMNAZIJA					1	1

## AIŠKINAMASIS RAŠTAS

### Gaisrinės signalizacijos projektas atliktas pagal šiuos LR galiojančius dokumentus:

- Lietuvos Respublikos statybos įstatymas;
- „Statinio projektavimas, projekto ekspertizė“ STR 1.04.04:2017;
- Elektros įrenginių įrengimo bendrosios taisyklės (EĮĮBT).
- Elektros linijų ir instaliacijos įrengimo taisyklės (ELIĮT).
- Gaisro aptikimo ir signalizavimo sistemų projektavimo ir įrengimo taisyklės. 2012-06-29 įsakymas Nr. 1-186);

### Gaisro signalizavimo sistemos funkcijos:

- centralė turi galimybę esant poreikiui išduoti signalą avarinio ir evakuacinio apšvietimo įjungimui, elektros prietaisų atjungimui, ventiliacijos atjungimui, automatinio durų atidarymui, dūmų šalinimo sistemos įjungimui;
- dingus ~220V maitinimo įtampai, užtikrinti 24val. Sistemos normalų funkcionavimą iš autonominio maitinimo šaltinio (akumuliatorių baterijos).
- Tuo atveju, kai pastate įrengta gaisro aptikimo ir signalizavimo sistema, automatinio dujų išjungimo vožtuvo valdymas turi būti vykdomas nuo gaisro aptikimo ir signalizavimo sistemos, kad pastate kilus gaisrui būtų nutrauktas dujų srautas.

### Signalai iš gaisro signalizacijos sistemos gaisro atveju siunčiami:




- Ventiliacijos sistemų atjungimui;
- Elektros atjungimui;
- Dūmų šalinimo sistemos įjungimui;
- Liftų sistemos atjungimui (jei gaisras tai liftas nusileidžia į la., bei atidarytomis durimis stovi vietoje);
- Į gaisro signalizacijos sistemą aptarnaujančios firmos stebėjimo pultą (GSM);

## 1.2. Gaisrinės signalizacijos sprendimai

Gaisrinės signalizacijos įrangą sudaro: adresinė centralė, adresiniai dūmų/temperatūriniai jutikliai, adresiniai rankiniai gaisriniai pavojaus mygtukai, adresinės vidaus sirenos, adresinė lauko sirena. Vieno jutiklio kontroliuojamas plotas, o taip pat maksimalus atstumas tarp jutiklių ir atstumas tarp jutiklio ir sienos nustatomas pagal dydžius, nurodytus „Gaisro aptikimo ir signalizavimo sistemos. Projektavimo ir įrengimo taisyklėse“, jutiklių pasuose ir techninėse sąlygose.

Adresinė 6 kilpų gaisrinė centralė numatoma sumontuoti la., 1-2 pat.

Centralė montuojama ant nedegių konstrukcijų maždaug 1,8 m aukštyje (jei lubos bus degios, tai atstumas nuo centralės iki lubų turi būti ne mažesnis kaip 1 m).

				PROJEKTAS MOKYKLOS PASTATO VISAGINO M., TAIKOS PR. 21, KAPITALINIO REMONTO PROJEKTAS			
www.pprojektai.lt J.Zauerveino g. 5-7, LT-92122, Klaipėda Tel. 8-46 216071, info@pprojektai.lt							
27865	PV	G.ZUBAVIČIUS		2022-07	AIŠKINAMASIS RAŠTAS	LAIDA	
26442	PDV	T.MARTINAITIS		2022-07		0	
ETAPAS	STATYTOJAS				22.02.07-TDP-GAS-AR.01	LAPAS	
TDP	VISAGINO "VERDENĖS" GIMNAZIJA					LAPŲ	
						1	5

Centralė turi nuolat kontroliuoti kilpos parametrų ir detektorių būseną. Projekte numatoma ne mažesnė kaip 10% adresų atsarga.

Dūminiai jutikliai įrengiami ant perdengimo, pakabinamų lubų. Prie išėjimų iš pastato, evakuaciniame kelyje 1,5 m aukštyje nuo grindų numatomi gaisriniai pavojaus mygtukai. Pastato viduje ranka valdomi pavojaus signalizavimo įtaisai turi būti įrengiami prie evakuacinių išėjimų, ne toliau kaip 3 m nuo durų angos, laiptų aikštelėse, vestibuliuose, koridoriuose, praeigose ir kitose lengvai prieinamose evakuacijos kelių vietose, o prireikus – atskirose patalpose. Didžiausias atstumas nuo toliausios žmonių buvimo vietos pastatuose iki artimiausio ranka valdomo pavojaus signalizavimo įtaiso neturi viršyti 30 m, išorėje šis atstumas gali būti padidintas iki 100 m.

Gaisro pavojaus metu, suveikus gaisriniais jutikliams ar paspaudus rankinį gaisrinį mygtuką, gaisrinė centralė skelbia gaisro pavojaus signalą, aktyvuodama visus vidinius skambučius, vidaus ir lauko sirenas. Gaisro pavojaus signalas turi būti perduotas į priešgaisrinės apsaugos tarnybos pultą, kitam atsakingam asmeniui ar saugos tarnybai. Tam numatyta pavojaus signalus perduoti į pastato apsauginės signalizacijos centralę.

Ant pastato fasadinės pusės numatomos lauko sirenos su blykste. Jos montuojamos taip, kad būtų matoma nuo gatvės, ne žemesniame kaip 2,75 m aukštyje. Tai yra garsinė sirena su raudonos spalvos šviesine blykste. Įvadas į lauko sireną atliekamas paslėptu būdu – atvedamas per kiaurymę tiesiai iš vidinės pastato pusės į montavimo vietą. Jei nėra galimybės atvesti kabelio tiesiai iš vidinės pusės, leidžiama valdymo kabelį kloti išorinėje pusėje, apsaugant metaliniu arba smūgiams atspariu plastikiniu vamzdžiu arba kanalu, arba po tinku.

Gaisrinės signalizacijos tinklas nuo centralės iki signalizatorių turi būti tiesiamas gaisrinei signalizacijai skirtais variniais ekranuotais kabeliais. Kabelio gyslos skersmuo ne mažesnis kaip 1,5mm<sup>2</sup>. Tiesiamas PVC vamzdeliuose arba paslėptai. Gaisrinė centralė jungiama prie 230V±10% įtampos tinklo. Maitinimas paimamas iš elektros skydelio (sprendžiama projekto E dalyje). Dingus 230V įtampai kartotuvai automatiškai persijungia prie akumuliatoriaus baterijos. Visa sistema turi užtikrinti 24 val. Per parą nepertraukiamą budėjimo režimą, o dingus maitinimo įtampai aliarmo būsenoje ne mažiau 3 val. Veikimą su akumuliatorinių baterijų maitinimu. Visi sistemos kabeliai ir įranga turi būti markiruojami.

### **Perspėjimo apie gaisrą ir evakavimo(si) valdymo sistema (toliau – PGEVS)**

Perspėjimo apie gaisrą ir evakavimo(si) valdymo sistema (toliau – PGEVS) projektuojama vadovaujantis „Gaisrinės saugos pagrindiniai reikalavimai“, 2014m. taisyklių nuostatomis. Naujai statomame pastate numatoma 3 tipo PGEVS. Numatomos projektuojamos PGEVS priemonės yra garsinis žmonių perspėjimas pastate panaudojant garsines sirenas. Pagal automatizavimo lygį projektuojama PGEVS numatoma neautomatizuota. Garsinio perspėjimo priemonės įjungia atsakingas personalas, gavęs informaciją apie gaisro signalizacijos suveikimą. Leidžiama numatyti galimybę PGEVS įjungti paspaudus rankinio perspėjimo apie gaisrą mygtuką arba automatiškai suveikus gaisro jutikliams. Žmonių garsiniam įspėjimui apie gaisro kilimą numatomos vidinės sirenos su blykstėmis išdėstomos prie evakuacinių išėjimų ir patalpų viduje pakankamo įspėjimo signalo užtikrinimui. Ant pastato fasadinės dalies numatoma lauko sirena. Ji montuojama taip, kad būtų matoma nuo gatvės, ne žemesniame kaip 2,75 m aukštyje. Tai yra garsinė sirena su raudonos spalvos šviesinėmis blykstėmis. Įvadas į lauko sirenas atliekamas paslėptu būdu – atvedamas per kiaurymę tiesiai iš vidinės pastato pusės į montavimo vietą. Instaliacijos vykdymui numatytas priešgaisrinei signalizacijai skirtas ekranuotas kabelis 2x1,5. Visi laidai sujungiami lituojant arba varžtų pagalba.

22.02.07-TDP-GAS-AR	Lapas	Lapų	Laida
	2	5	0

## II. REIKALAVIMAI MONTAVIMO DARBAMS

### 2.1 Gaisro signalizacijos tinklo instaliacija

Gaisrinės signalizacijos sistemos montavimo darbus gali vykdyti organizacija, atitinkanti Lietuvos Respublikos statybos įstatymo ir jo poįstatyminių aktų reikalavimus ir turinti atitinkamą Aplinkos ministerijos atestatą statybos-montavimo darbams.

Statybos-montavimo darbai turi būti vykdomi vadovaujantis esamomis statybos normomis ir taisyklėmis.

Visi automatinės gaisrinės signalizacijos sistemos įrenginiai turi būti aprobuoti Priešgaisrinės apsaugos ir gelbėjimo tarnybos naudojimui Lietuvoje, prieš pradėdant darbus. Gaisrinės signalizacijos tinklas turi būti montuojamas atskira kabelių sistema.

Turi būti laikomasi automatinės gaisrinės signalizacijos sistemos gamintojo reikalavimų, jei tokie yra.

Atsižvelgiant į lubų konstrukciją, minimalias instaliacinių medžiagų sąnaudas bei techninės priežiūros reikalavimus, montuojamas signalizacijos tinklas.

Signaliniai kabeliai tvirtinami prie esamų lubų ir sienų, iškertant vagas lubose ir sienose. Garsiakalbiai pakabinami prie sienos. Kabeliai tarp aukštų vedami tam skirtose iškirstuose kabelių kanaluose, kurie paskui užtinkuojami.

Kabeliai ir laidai turi būti nedegiuoju ir degimo nepalaikančiu apvalkalu.

Kai nedarbama, visus vamzdžius ir dėžutes būtina uždengti dangteliais ir uždaryti. Turi būti naudojami gamykliniai PVC dangteliai. Plokštės, valdymo prietaisai, komutaciniai skydeliai turi būti apsaugoti nuo dulkių ir pažeidimų montavimo metu.

Gaisrinės signalizacijos sistema instaliuojama ekranuotu varinėmis gyslomis raudonos spalvos izoliacija priešgaisrinio kabeliu sertifikuotu gaisrinių tyrimų centre. Kabelių ekranai prijungiami prie centralės žeminimo gnybto. Centralė taip pat žeminama.

Kabelių tiesimo trasos ir gaisro jutiklių išdėstymo vietos tikslinamos darbo projekte arba montavimo darbų metu.

Gaisrinės signalizacijos spindulių ir sujungimo linijų laidai nutiesti lygiagrečiai jėgos linijom arba apšvietimo laidams, tai atstumas tarp jų turi būti ne mažesnis kaip 0,5 m. Prireikus laidus ir kabelius leidžiama tiesiti atstumu, mažesniu kaip 0,5 m nuo jėgos linijų ir apšvietimo laidų, tačiau būtina gaisrinės signalizacijos linijas apsaugoti nuo indukcijos. Montuojant gaisro signalizaciją, lubų plotuose, apribotuose statybinėmis konstrukcijomis, išsikišusiomis iš lubų 0,4 m ir daugiau, būtina sumontuoti papildomus gaisro daviklius kiekviename apribotame lubų plote.

Patalpose įrengus pakabinamas lubas privaloma įrengti gaisro jutiklius, jei pakabinamos lubos įrengiamos žemiau kaip 0.4 m nuo esamų lubų lygio.

Objekte montuojami optiniai dūminiai gaisro jutikliai turi būti įrengti kiekviename lubų plote ir tolygiai paskirstyti visame plote, kurį jie saugo.

Gaisro jutikliai turi būti nejudamai sumontuoti ant lubų, ne toliau kaip 4,5m nuo sienos ir ne toliau kaip 9,0 m. vienas nuo kito. Ilguose, ne didesnio kaip 3m pločio koridoriuose leidžiama atstumus tarp dūminių gaisro jutiklių padidinti iki 15 m. Bendras vieno dūminio jutiklio saugomas plotas ne daugiau kaip 80,0m<sup>2</sup>. Visi gaisrinės signalizacijos įrenginiai turi būti įžeminti pagal elektros įrenginių įrengimo (EIT) taisykles. Gaisrinės signalizacijos kabelių pritraukimui tarp aukštų įrengiamas kabelių kanalas. Jis įrengiamas nurodytose patalpose, prie sienos tvirtinant PVC vamzdį kabeliams paskui jį užtinkuojant.

22.02.07-TDP-GAS-AR	Lapas	Lapų	Laida
	3	5	0

## 2.2 Gaisro signalizacijos priėmimas eksploatacijai

Priėmimo metu tikrinama:

- ar darbai atlikti pagal projektą;
- ar objekto atsakingas už priešgaisrinę apsaugą asmuo ir budintys apmokyti eksploatuoti gaisrinės signalizacijos sistemas;
- ar centralė sumontuota pagal įmonės gamintojos reikalavimus, pajungta prie 230V įtampos per atskirą automatą, įžeminta, ar visi tikrinimo mygtukai ir lemputės veikia;
- pasirinktinai tikrinama kiekvieno spindulio nors vieno signalizatoriaus suveikimas: suveikus signalizatoriui tikrinama: sirenų įsijungimas ir gaisro kilimo pavojaus signalo perdavimas į apsaugos ir reagavimo pultą (perspektyva).

## 2.3 Gaisro signalizacijos eksploatavimas

Paskirtą, už sistemos techninės priežiūros ir eksploatavimą atsakingą darbuotoją ir budinčius privaloma apmokyti eksploatuoti gaisro signalizacijos ir įspėjimo apie gaisrą sistemą.

### Įrenginių derinimo, išbandymo, matavimo darbai

Užbaigęs pavienes darbo dalis, Rangovas privalo atlikti visus vietinius bandymus visose darbo srityse. Rangovas savo lėšomis pasirūpina kvalifikuota darbo jėga, aparatūra ir prietaisais, reikalingais efektyviam bandymų atlikimui. Prireikus turi būti pademonstruotas prietaisų tikslumas. Kiekviena užbaigta objekto sistema turi būti patikrinta kaip visuma eksploatacijos sąlygomis, siekiant įsitikinti, kad kiek vienas komponentas funkcionuoja teisingai sąveikoje su visa sistema. Rangovas privalo užtikrinti, kad visi jo darbai, įranga, medžiagos ir komponentai yra patenkinamos būklės ir atlieka numatytas funkcijas ir operacijas. Matavimai ir bandymai turi būti įforminti atitinkamais protokolais ir aktais. Turi būti atlikti derinimo darbai, reikalingi tam, kad sistema veiktų, kaip numatyta. Statinio projekto dalies vykdymo priežiūra turi būti numatyta, kad nebūtų nukrypta nuo techninio projekto sprendinių. Galutiniam objekto pridavime (darbų) dalyvauja techninio ir darbo projekto projektuotojai.

## PROJEKTO DOKUMENTACIJA IR PERSONALO MOKYMAI

### Užsakovo personalo mokymai

Sistemos statybos Rangovas privalo užtikrinti, kad:

- Pastato inžinerines sistemas eksploatuojantis ir prižiūrintis personalas būtų apmokytas dirbti su nauja įranga;
- Bus pateiktos sistemos vartotojų instrukcijos ir sistemos bei įrangos techniniai pasai.
- Apmokymuose dalyvavę personalo nariai gaus sertifikatus ar pažymėjimus, įrodančius dalyvavimą apmokymuose.

### Darbo projekto rengimas ir išpildomoji dokumentacija

Darbo projektas turi būti parengtas remiantis techninio projekto sprendiniais ir šiomis techninėmis specifikacijomis. Rengiant darbo projektą statybos darbų Rangovas visas tiekiamas medžiagas ir įrangą turi suderinti su Užsakovu. Suderinus įrangą ir medžiagas rengiamas Darbo projektas.

Baigus darbus ir perduodant sistemą eksploatacijai statybos Rangovas turi pateikti išpildomąją darbo dokumentaciją su spaudu „TAIP PASTATYTA“. Išpildomasis darbo projektas turi būti pateikiamas skaitmeniniame

22.02.07-TDP-GAS-AR	Lapas	Lapų	Laida
	4	5	0

(\* .dwg, \* .pdf, \* .doc ir kt.) formate, taip kaip tai numatyta statybos darbų rangos sutartyje. Kiekviena projekto dalis turi būti suformuota atskira rinkmena (angl. file).

**Statinio projekto dalies vykdymo priežiūros vadovas privalo:**

Sutartyje numatytu laiku ir tvarka ar statinio projekto vykdymo priežiūros vadovo nurodymu lankytis statybvietėje, spręsti su jo prižiūrimos statinio projekto dalies sprendinių įgyvendinimu susijusius klausimus, informuoti statinio projekto vykdymo priežiūros vadovą apie priimtus sprendimus;

- tikrinti, ar statybos darbai atliekami pagal jo prižiūrimos statinio projekto dalies sprendinius ir apie tai įrašyti į Statybos darbų žurnalą, pateikti statinio projekto vykdymo priežiūros vadovui savo išvadas dėl šios statinio dalies pripažinimo tinkama naudoti;
- pasirašyti paslėptų statinio konstrukcijų ir paslėptų statybos darbų patikrinimo, inžinerinių tinklų, statinio inžinerinių sistemų, technologinių inžinerinių sistemų išbandymo, pripažinimo tinkamais naudoti aktus ir kitus statybos vykdymo dokumentus, jei jie atitinka prižiūrimos statinio projekto dalies sprendinius, normatyvinių statybos techninių, normatyvinių statinio saugos ir paskirties dokumentų reikalavimus (kai tokios pareigos numatytos Sutartyje);
- drausti naudoti statybos produktus (statybines medžiagas, statybos gaminius, dirbinius) ir įrenginius, jei jie neatitinka statinio projekto dalies techninių specifikacijų, normatyvinių statybos techninių ir normatyvinių statinio saugos ir paskirties dokumentų reikalavimų, ir apie tai įrašyti į Statybos darbų žurnalą (Reglamento IV skyrius);
- suderinus su statinio projekto vykdymo priežiūros vadovu, atlikti statinio projekto dalies sprendinių pakeitimus;
- tikrinti, kaip vykdomi jo nurodymai ir reikalavimai. Jei jie nevykdomi, nedelsiant apie tai informuoti statinio projekto vykdymo priežiūros vadovą;
- reikalauti iš rangovo [3.1] (jei statyba vykdoma rangos būdu) ar statytojo (užsakovo) (jei statyba vykdoma ūkio būdu) sustabdyti statinio statybą [3.27], įrašant šį reikalavimą į Statybos darbų žurnalą (Reglamento IV skyrius) ir raštu pranešant statinio projekto vykdymo priežiūros vadovui, kai:
- nustatyta, kad statytojas (užsakovas) arba rangovas pažeidė statinio projekto dalies sprendinius, įgyvendinančius esminius statinių reikalavimus arba esminius statinio architektūros reikalavimus, ir pakeitė statinio projekte nurodytus statinio matmenis;
- nustatyti normatyvinių statybos techninių dokumentų, normatyvinių statinio saugos ir paskirties dokumentų reikalavimų pažeidimai;
- statomas statinys (statinio dalis) neatitinka statybą leidžiančiame dokumente [3.1] nurodytų pagrindinių statinio rodiklių (bent vieno iš jų, išskyrus atvejį, kai dėl nelaikančiųjų konstrukcijų keitimo pasikeičia statinio bendrasis plotas arba jo dalys) ir statinio naudojimo paskirties reikalavimų;

22.02.07-TDP-GAS-AR	Lapas	Lapų	Laida
	5	5	0

**SĄNAUDŲ ŽINIARAŠTIS**  
**MEDŽIAGŲ ŽINIARAŠTIS**

Eil. Nr.	Pavadinimas ir techninės charakteristikos	Žymuo	Mato vnt.	Kiekis	Tipas
1	2	3	4	5	6
<b>GAISRINĖ SIGNALIZACIJA</b>					
1.	Adresinė gaisrinė centralė 6 kilpos su dėže ir maitinimo šaltiniu	TS-1	vnt.	1,00	-
2.	Akumuliatorius 7Ah/12V	TS-2	vnt.	2,00	-
3.	Adresinis dūmų jutiklis su izoliatoriumi	TS-3	vnt.	386,00	-
4.	Adresinis temperatūrinis jutiklis su izoliatoriumi	TS-4	vnt.	6,00	-
5.	Adresinis gaisro pavojaus mygtukas	TS-5	vnt.	23,00	-
6.	Adresinė vidinė sirena	TS-6	vnt.	16,00	-
7.	Adresinė lauko sirena	TS-7	vnt.	2,00	-
8.	Kabelis Cu 1x2x1,5 raudonas	TS-8	m.	8300,00	-
9.	Vamzdis PE-d50	TS-9	m.	250,00	-
10.	Lovelis 16x16mm.	TS-10	m.	3000,00	-
11.	El. kabelis 3x1,5mm.	TS-11	m.	10,00	-
12.	Adresinis 4išėjimų/4įėjimų modulis	TS-12	vnt.	2,00	-
13.	Adresinio jutiklio bazė	TS-13	vnt.	392,00	-
14.	Priešgaisrinės sandarinimo putos	-	kompl.	1,00	-
15.	GSM komunikatorius	TS-14	vnt.	1,00	-
16.	Priešgaisrinio jutiklio apsauginės grotelės, d175x95mm.	TS-15	vnt.	16,00	-
17.	Priešgaisrinės sirenos apsauginės grotelės, d150x125mm	TS-15	vnt.	2,00	-
18.	Polubinių daviklių indikatorius	-	vnt.	149,00	-
19.	Plastikinės durelės 200x200mm. polubinių daviklių aptarnavimui (į gipskartonio lubas)	-	vnt.	100,00	-
20.	Instaliacinės medžiagos	-	kompl.	1,00	-
<b>Iškvietimo sistema ŽN WC patalpose</b>					
1.	Valdiklis	TS-16	vnt.	8,00	-
2.	Kontrolinis mygtukas 1pol.	TS-16	vnt.	8,00	-
3.	Mygtukas su virvute	TS-16	vnt.	8,00	-
4.	LED-indikatorius, signalas	TS-16	vnt.	8,00	-
5.	Garso ir šviesos signalas	TS-16	vnt.	8,00	-
6.	Atstatymo mygtukas	TS-16	vnt.	8,00	-
7.	Rėmelis	TS-16	vnt.	8,00	-

 <b>PROGRESYVŪS PROJEKTAI</b> www.pprojektai.lt J.Zauerveino g. 5-7, LT-92122, Klaipėda Tel. 8-46 216071, info@pprojektai.lt				PROJEKTAS MOKYKLOS PASTATO VISAGINO M., TAIKOS PR. 21, KAPITALINIO REMONTO PROJEKTAS		
27865	PV	G.ZUBAVIČIUS		2022-07	<b>SĄNAUDŲ ŽINIARAŠTIS</b> LAIDA 0	
26442	PDV	T.MARTINAITIS		2022-07		
ETAPAS	STATYTOJAS				LAPAS	LAPŲ
TDP	VISAGINO "VERDENĖS" GIMNAZIJA				22.02.07-TDP-GAS-SŽ.01	1 2

## DARBŲ ŽINIARAŠTIS

Eil. Nr.	Pavadinimas ir techninės charakteristikos	Žymuo	Mato vnt.	Kiekis	Tipas
1	2	3	4	5	6
<b>GAISRINĖ SIGNALIZACIJA</b>					
1.	Adresinės gaisrinės centralės 6 kilpos su dėže ir maitinimo šaltiniu sumontavimas		vnt.	1,00	-
2.	Akumuliatoriaus 7Ah/12V sumontavimas		vnt.	2,00	-
3.	Adresinio dūmų jutiklio su izoliatoriumi sumontavimas		vnt.	386,00	-
4.	Adresinio temperatūrinio jutiklio su izoliatoriumi sumontavimas		vnt.	6,00	-
5.	Adresinio gaisro pavojaus mygtuko sumontavimas		vnt.	23,00	-
6.	Adresinės vidinės sirenos sumontavimas		vnt.	16,00	-
7.	Adresinės lauko sirenos sumontavimas		vnt.	2,00	-
8.	Kabelio Cu 1x2x1,5 tiesimas		m.	8300,00	-
9.	Vamzdžio PE-d50 sumontavimas		m.	250,00	-
10.	Lovelio 16x16mm. sumontavimas		m.	3000,00	-
11.	El. kabelio 3x1,5mm. tiesimas		m.	10,00	-
12.	Adresinio 4išėjimų/4įėjimų modulio sumontavimas		vnt.	2,00	-
13.	Adresinio jutiklio bazės sumontavimas		vnt.	392,00	-
14.	GSM komunikatoriaus sumontavimas		vnt.	1,00	-
15.	Apsauginių grotelių sumontavimas		vnt.	18,00	-
16.	Polubinių daviklių indikatoriaus sumontavimas		vnt.	149,00	-
17.	Plastikinių durelių 200x200mm. polubinių daviklių aptarnavimui (į gipskartonio lubas) sumontavimas		vnt.	100,00	-
18.	Priešgaisrinių sandarinimo putų sumontavimas		kompl.	1,00	-
<b>Iškvietimo sistema ŽN WC patalpose</b>					
1.	Valdiklio sumontavimas		vnt.	8,00	-
2.	Kontrolinio mygtuko 1pol. sumontavimas		vnt.	8,00	-
3.	Mygtuko su virvute sumontavimas		vnt.	8,00	-
4.	LED-indikatoriaus, signalo sumontavimas		vnt.	8,00	-
5.	Garso ir šviesos signalo sumontavimas		vnt.	8,00	-
6.	Atstatymo mygtuko sumontavimas		vnt.	8,00	-
7.	Rémelio sumontavimas		vnt.	8,00	-

22.02.07-TDP-GAS-SŽ	Lapas	Lapų	Laida
	2	2	0

# TECHNINĖS SPECIFIKACIJOS

## 1. Adresinė gaisrinė centralė 6 kilpos

- Kilpų skaičius: 6 kilpų – Max 150 mA kiekvienai kilpai
- Kartotuvų prijungimas: RS422, Fibre-Optic arba TCP/IP
- Įrenginių skaičius kilpoje: 250
- Sirenų skaičius kilpoje: 32
- Maitinimo įtampa: 90 V AC iki 220 V AC @ 65 W
- Maitinimo šaltinis: 28.5 V DC @ 2.3 A (Max.)
- Akumuliatoriai: 2 x 12 V 7 AH
- Suvartojama srovė (be įrenginių): 65 mA (4 kilpos)
- Išvesčių maksimali srovė: 28 V DC 300 mA
- Konvencinių sirenų skaičius: 2 – 500 mA Max.
- Relinės gaisro išvestys: 2, 2A @ 30 V DC / 0.5A @ 120 V AC / 0.25A @ 240 V AC
- Relinė gedimo išvestis: 1, 2A @ 30 V DC / 0.5A @ 120 V AC / 0.25A @ 240 V AC
- Darbinė temperatūra: -10C to 50C
- Santykinė drėgmė: Max. 85% RH
- Atsparumas: Paviršius IP30, Korpusas IP65

## 2. Akumuliatoriai

Akumuliatorius signalizaciniai sistemai

### Techninė informacija

- 12V, 7Ah
- Švino – rūgštinis, hermetiškame korpuse

## 3. Adresinis dūmų jutiklis

- maitinimo įtampa 19-30Vdc;
- maitinimo srovė budėjimo režime 200 µA;
- maitinimo srovė aliarmo režime 10 mA prie 27,6V;
- išėjimo kontakto srovė maks. 14 mA;
- darbinė temperatūra –5°C + 40°C;
- darbinės aplinkos drėgnumas 95% be kondensato;
- rankinis adresavimas (adresų sritis 1-240);
- atitinka EN54 standartą;
- su izoliatoriumi.

					PROJEKTAS MOKYKLOS PASTATO VISAGINO M., TAIKOS PR. 21, KAPITALINIO REMONTO PROJEKTAS			
P R O G R E S Y V Ū S P R O J E K T A I www.pprojektai.lt J.Zauerveino g. 5-7, LT-92122, Klaipėda Tel. 8-46 216071, info@pprojektai.lt								
27865	PV	G.ZUBAVIČIUS		2022-07	TECHNINĖS SPECIFIKACIJOS		LAI DA	
26442	PDV	T.MARTINAITIS		2022-07			0	
ETAPAS	STATYTOJAS						LAPAS	LAPŲ
TDP	VISAGINO "VERDENĖS" GIMNAZIJA				22.02.07-TDP-GAS-TS		1	6

#### **4. Adresinis temperatūrinis jutiklis**

- maitinimo įtampa 19-30Vdc;
- maitinimo srovė budėjimo režime 200 µA;
- maitinimo srovė aliarmo režime 10 mA prie 27,6V;
- išėjimo kontakto srovė maks. 14 mA;
- darbinė temperatūra -5°C + 40°C;
- darbinės aplinkos drėgnumas 95% be kondensato;
- rankinis adresavimas (adresų sritis 1-240);
- atitinka EN54 standartą;
- su izoliatoriumi.
- apsaugos klasė IP43

#### **5. Adresinis gaisro pavojaus mygtukas.**

Maitinimas	19 - 30 VDC
Srovė budėjimo režime	Max 80 µA @ 24 V
Srovė aliarmo režime	5 mA @ 27.6 V
Darbo aplinkos temp.	nuo -5°C iki +40°C
Darbo aplinkos drėgnumas (be kondensato)	95% RH
Būsenos indikacija	LED (3 spalvos)
Atstatymas	Rakteliu

#### **6. Adresinė gaisrinės signalizacijos vidinė sirena**

- adresinė sirena su blykste;
- garso išėjimas 106 dB/m;
- 32 skirtingi programuojami tonai;
- maitinimo įtampa 9- 60 V DC;
- maitinimo srovė 4-41 mA (priklauso nuo tono);
- tinkamas lauko sąlygoms IP21.

#### **7. Adresinė lauko sirena**

- adresinė sirena su LED blykste;
- montuojama ant sienos;
- maitinimas iš kilpos;
- garso išėjimas 106 dB/m;
- 32 skirtingi programuojami tonai;
- maitinimo įtampa 17- 60 V DC;
- maitinimo srovė 25.1-41 mA (priklauso nuo tono);
- tinkamas lauko sąlygoms IP65.

#### **8. Gaisrinis kabelis 2x1,5mm<sup>2</sup>.**

Priešgaisrinis signalinis kabelis. Pagrindiniai parametrai:

22.02.07-TDP-GAS-TS	Lapas	Lapų	Laida
	2	6	0

- Laido diametras 2x1,5 mm<sup>2</sup>;
- Monolitinis;
- Varis;
- Ekranuotas;
- Raudonos spalvos izoliacija, užtikrina elektrinės grandinės nepažeidžiamumą 90 min. laikotarpiui;
- Sertifikuotas pagal EN54 normatyvus;
- Atitinka EN 50200 normų reikalavimus;
- Naudojimo temperatūra -10°C ~ +40°C;

### **9. Vamzdžiai kabeliams**

Pagrindiniai reikalavimai:

- Išorinis diametras mm: 50mm;
- Medžiaga: nedegus
- Mechaninis atsparumas – 750 N/5 cm;
- Eksploatacijos temperatūra -25°C iki +60°C;
- Nedegus;
- Stiprumo klasė – 3 (vidutinė);
- Temperatūros klasė – 25;
- Vamzdžiai turi atitikti IEC 423, 614 standartus

### **10. Lovelis**

- Matmenys: 16x16mm.
- Lipnus: NE
- Medžiaga: nedegus
- Spalva: baltas
- Ilgis: 2 m

### **11. Jėgos kabelis**

Ugniai atsparūs kabeliai skirti el. įrangos maitinimui, kuri turi funkcionuoti gaisro metu (automatinės gaisro gesinimo, dūmų šalinimo ir kitos sistemos). Gyslos medžiaga – varis (Cu). Vardinė įtampa: 0,6/1,0 kV. C – kategorijos (užtikrina el. grandinės nepažeidžiamumą 3h. laikotarpyje esant 90°C temperatūrai). Atitinka standartus: IEC 60331, IEC 60332. Behalogenis, pagal IEC 60754. Su maža dūmų emisija, pagal IEC 61034. Ilgalaike leistinoji kabelio temperatūra 90°C.

### **12. Adresinis 4išėjimų/4jėjimų modulis**

Valdymo modulis su 4 programuojamais įėjimais ir 4 reliniais išėjimais, jungiamo į kilpą, pagrindiniai techniniai parametrai:

22.02.07-TDP-GAS-TS	Lapas	Lapų	Laida
	3	6	0

- maitinimas iš kilpos 19 - 30 Vdc;
  - srovė budėjimo/aliarmo būsenoje: 80µA/20mA.
  - reliniai išėjimai, programuojami nepriklausomai;
  - moduliui adresas turi būti laisvai išstatomas rankiniu būdu ir gali būti lengvai keičiamas nekeičiant kitų detektorių ir modulių adresų;
  - komplektuojamas su plastikine montavimo dėžute;
  - sertifikuotas pagal darnųjų Europos standartų reikalavimus ir paženklintas CPD žymeniu.
- relės kontaktai 1A/30 V DC;

### **13. Adresinio jutiklio bazė**

Pagrindiniai techniniai duomenys:

- Ø 10cm, 4 kontaktinės aikštelės;
- nutolusio indikatoriaus indikatoriaus ar kito signalizavimo prietaiso prijungimo galimybė;
- su žeminimo kontaktu.

### **14. GSM komunikatorius**

- Vienas pagrindinis ryšio kanalas
- Du atsarginiai kanalai
- Ryšio valdymas su CSP
- Įvykių pranešimai perduodami Contact ID kodais
- Klientai informuojami apie įvykius: Protegus programėlėje, SMS žinutėmis
- 6 pasirenkamo tipo įėjimai: NC, NO, EOL (10kΩ)
- RS485 jungtis, su kuria galima prijungti iO įėjimų ir išėjimų plėtiklius.
- 3 įvesties, 3 dvigubos paskirties sraigtiniai terminalai, skirti įėjimų arba išėjimų funkcijoms nustatyti
- Naudojant iO serijos plėtiklius, galima išplėsti įėjimų skaičių iki 12

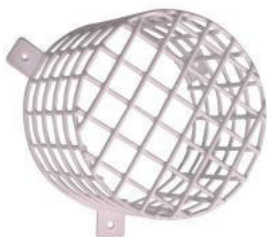
### **15. Priešgaisrinio jutiklio apsauginės grotelės, d175x95mm.**



Parametrai	Reikšmės
Spalva	Balta
Medžiaga	Plieninė viela
Matmenys (mm)	Ø175x95

22.02.07-TDP-GAS-TS	Lapas	Lapų	Laida
	4	6	0

### **15. Priešgaisrinės sirenos apsauginės grotelės, d150x125mm**



Parametrai	Reikšmės
Medžiaga	Plieninė viela
Spalva	Balta
Matmenys (mm)	Ø150x125

### **16. ŽN iškvietimo sistema**

Vienos zonos valdiklis;

Maitinimas 230V AC, maksimali naudojama srovė 23mA;

Išėjimo įtampa 12V DC, 140mA;

Įmontuotas akumuliatorius;

Relinis NO/NC išėjimas;

Įmontuotas reguliuojamo garso signalas;

Dviejų spalvų LED indikatorius;

Apsaugos klasė IP41;

Montuojamas į UK tipo įleidžiamą ar virštinkinę dvigubą dėžutę (komplekte nėra);

Iškvietimo mygtukas su virvute;

Maitinimas 12V DC;

Jungiamas dviem laidais;

Raudonos spalvos LED indikatorius;

Apsaugos klasė IP41;

Virštinkinis montavimas;

Indikacinė lemputė virš durų;

Maitinimas 12V DC;

Jungiama 3 laidais;

Įmontuotas garsinis signalizatorius;

Apsaugos klasė IP41;

Montuojama į UK tipo įleidžiamą ar virštinkinę viengubą dėžutę (komplekte nėra);

Atstatymo mygtukas;

Maitinimas 12V DC;

Jungiamas 3 laidais;

LED indikatorius;

Įmontuotas garsinis signalizatorius;

Apsaugos klasė IP41;

Montuojamas į UK tipo įleidžiamą ar virštinkinę viengubą dėžutę (komplekte nėra);

### **Įrangos montavimo darbai**

22.02.07-TDP-GAS-TS	Lapas	Lapų	Laida
	5	6	0

Signaliniai kabeliai tvirtinami prie esamų lubų ir sienų, iškertant vagas lubose ir sienose, virš pakabinamų lubų. Kabeliai tarp aukštų vedami tam skirtose iškirstuose kabelių kanaluose, kurie paskui užtinkuojami.

Kabeliai ir laidai turi būti nedegiuoju ir degimo nepalaikančiu apvalkalu.

Gaisrinės signalizacijos sistema instaliuojama ekranuotu varinėmis gyslomis raudonos spalvos izoliacija priešgaisrinio kabeliu sertifikuotu gaisrinių tyrimų centre. Kabelių ekranai prijungiami prie centralės įžeminimo gnybto.

Kabelių tiesimo trasos ir gaisro jutiklių išdėstymo vietos tikslinamos darbo projekte arba montavimo darbų metu.

Gaisrinės signalizacijos spindulių ir sujungimo linijų laidai nutiesti lygiagrečiai jėgos linijom arba apšvietimo laidams, tai atstumas tarp jų turi būti ne mažesnis kaip 0,5 m. Prireikus laidus ir kabelius leidžiama tiesti atstumu, mažesniu kaip 0,5 m nuo jėgos linijų ir apšvietimo laidų, tačiau būtina gaisrinės signalizacijos linijas apsaugoti nuo indukcijos.

Montuojant gaisro signalizaciją, lubų plotuose, apribotuose statybinėmis konstrukcijomis, išsikišusiomis iš lubų 0,4 m ir daugiau, būtina sumontuoti papildomus gaisro daviklius kiekviename apribotame lubų plote.

Patalpose įrengus pakabinamas lubas privaloma įrengti gaisro jutiklius, jei pakabinamos lubos įrengiamos žemiau kaip 0.4 m nuo esamų lubų lygio.

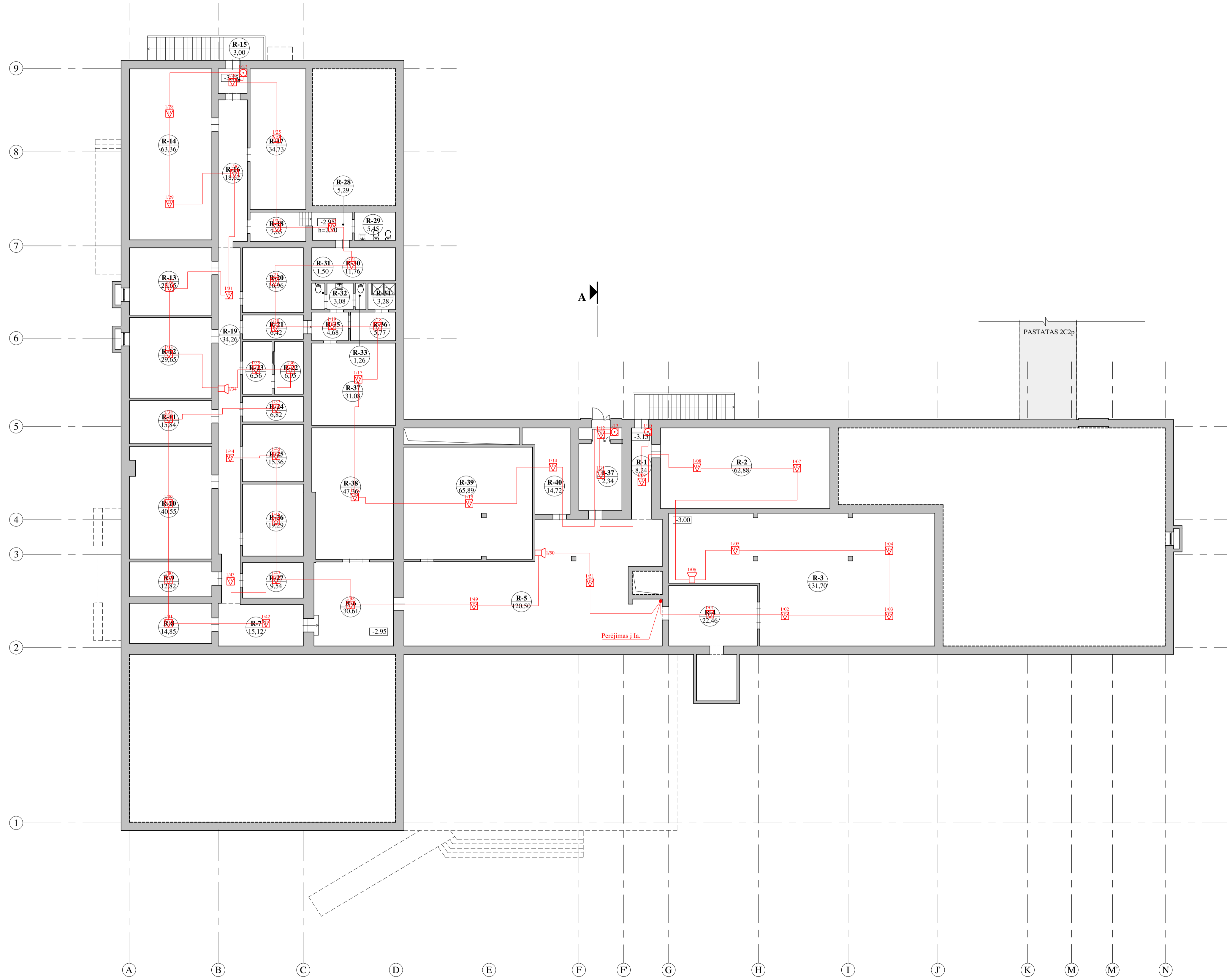
Objekte montuojami optiniai dūminiai gaisro jutikliai turi būti įrengti kiekviename lubų plote ir tolygiai paskirstyti visame plote, kurį jie saugo.

Gaisro jutikliai turi būti nejudamai sumontuoti ant lubų, ne toliau kaip 4,5m nuo sienos ir ne toliau kaip 9,0 m. vienas nuo kito. Ilguose ,ne didesnio kaip 3m pločio koridoriuose leidžiama atstumus tarp dūminių gaisro jutiklių padidinti iki 15 m. Bendras vieno dūminio jutiklio saugomas plotas ne daugiau kaip 80,0m<sup>2</sup>.

Prie išėjimų iš pastato, evakuaciniame kelyje 1,5 m aukštyje nuo grindų montuojami gaisriniai pavojaus mygtukai.

22.02.07-TDP-GAS-TS	Lapas	Lapų	Laida
	6	6	0

RŪSIO PATALPŲ EKSPLIKACIJA			RŪSIO PATALPŲ EKSPLIKACIJA		
Patalpos Nr.	Pavadinimas	Plotas, m <sup>2</sup>	Patalpos Nr.	Pavadinimas	Plotas, m <sup>2</sup>
1-37	Sandėlis	2,34	R-21	Koridorius	6,42
R-1	Koridorius	8,24	R-22	Sandėlis	6,95
R-2	Šiluminis mazgas	62,88	R-23	Koridorius	6,56
R-3	Sandėlis	131,70	R-24	Sandėlis	6,82
R-4	Koridorius	22,46	R-25	Sandėlis	15,36
R-5	Koridorius	120,50	R-26	Sandėlis	19,29
R-6	Koridorius	30,61	R-27	Techninė patalpa	9,54
R-7	Koridorius	15,12	R-28	Koridorius	5,29
R-8	Sandėlis	14,85	R-29	Tualetas	5,45
R-9	Sandėlis	12,82	R-30	Sandėlis	11,76
R-10	Sandėlis	40,55	R-31	Tualetas	1,50
R-11	Rūbinė	15,84	R-32	Pranaukla	3,08
R-12	Dirbuvės	29,65	R-33	Tualetas	1,26
R-13	Dirbuvės	23,65	R-34	Dušas	3,28
R-14	Dirbuvės	63,36	R-35	Koridorius	4,68
R-15	Tambūras	3,00	R-36	Sandėlis	5,77
R-16	Koridorius	18,62	R-37	Sandėlis	31,08
R-17	Vent. kamera	34,73	R-38	Vent. kamera	47,36
R-18	Koridorius	7,65	R-39	Techninė patalpa	65,89
R-19	Koridorius	34,26	R-40	Šiluminis mazgas	14,72
R-20	Sandėlis	16,96			
Viso: 994,91					



SUTARTINIAI ŽYMĖJIMAI:  
 ADRĖSINIS GAISRO PAVOJAUS ĮSPĖJIMAS  
 ADRĖSINIS GAISRO DĖMĖJIS (AVIŠIUS ĮAVIŠIUS)  
 ADRĖSINĖ VIDAUS SIENĖ  
**PASTABA:** Gaisro laukimo (2x1.5m) beasmenio tvirtinimo plokštė, įrengiama vidiniame kambariniame.  
 Patalpų, kurioms šios įrengimo sistema daroma atskirai, pateiktas "GAS" sistema, projektavimo ir įrengimo sąlygos, Nr. 107.

SUTARTINIAI ŽYMĖJIMAI:

Žyma	Pavadinimas
(R-1)	Patalpos numeris
(3,5)	Patalpos plotas
(+0.00)	Aukščio altitudė

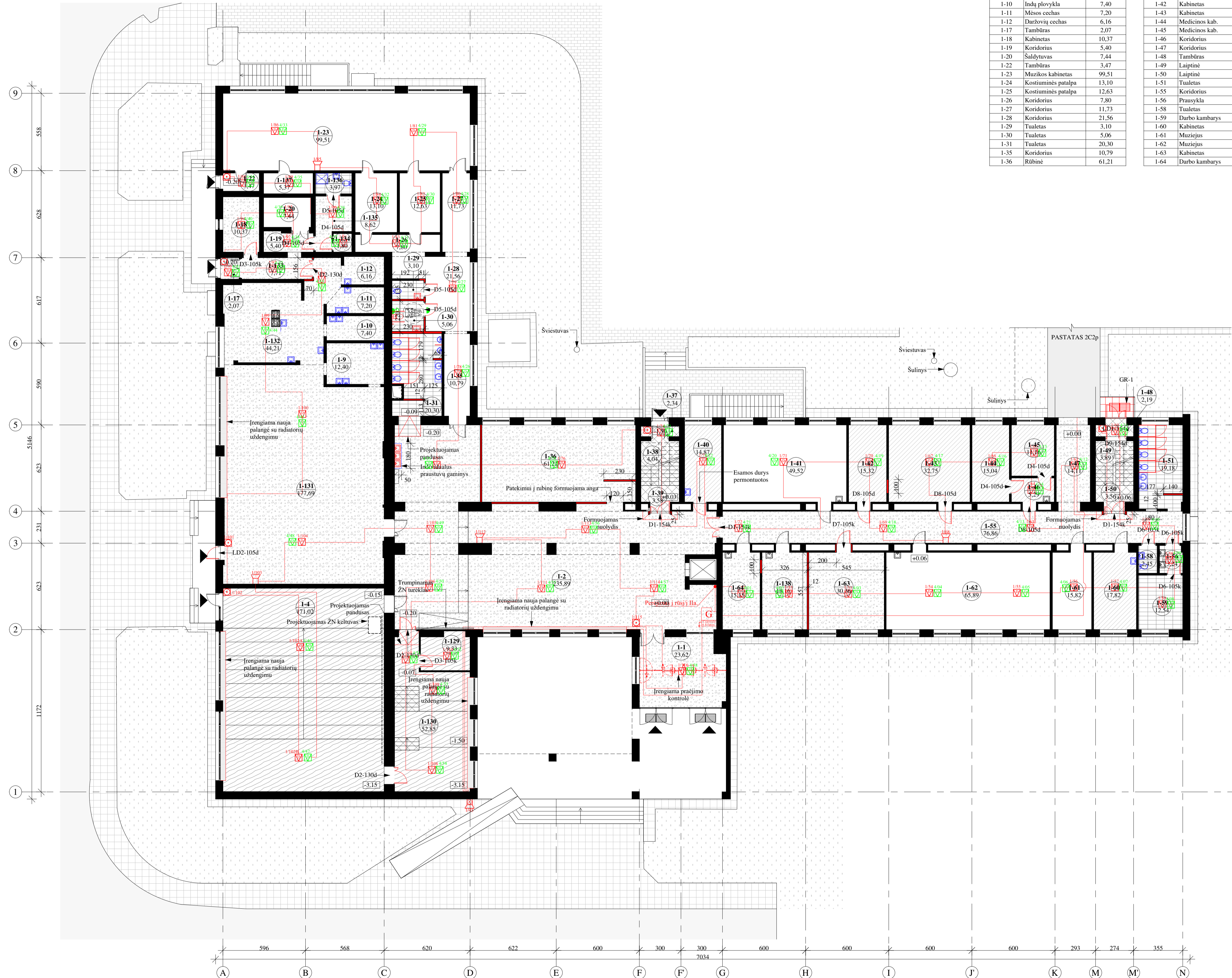
0	2021-12	Statybą leidžiančiam dokumentui (konkursui) ir statybai.	STATYBOS PROJEKTO PAVADINIMAS	
LAIDA	DATA	LAIDOS STATUSAS IR IŠLEIDIMO PRIEŽASTIS	MOKYKLOS PASTATO VISAGINO M., TAIKOS PR. 21. KAPITALINIO REMONTO PROJEKTAS	
Kval. dokumento Nr.	PROGRESYVŲ PROJEKTA		STATYBOS NUMERIS IR PAVADINIMAS	
27865	www.pprjektai.lt		01 - MOKYKLA 1C4p	
26442	J. Zauerniečio g. 5-7, LT-92122, Klaipėda Tel. (8-46) 216071, info@pprjektai.lt		BRĖŽINYS	
Parcijos	Vardas, Pavardė	Parašas	GAISRO APTIKIMO IR SIGNALIZAVIMO SISTEMA	
PV	G. ZUBAVIČIUS		RŪSIO PLANAS M 1:150	
PDV	T. MARTINAITIS		0	
KALBOS TRUMP.	STATYTOJAS	BRĖŽINIO INDEKSAS	LAPAS	LAPŲ
LT	VISAGINO "VERDENĖS" GIMNAZIJA	22.02.07-TDP-GAS.B-01	1	1

Patalpos Nr.	Pavadinimas	Plotas, m <sup>2</sup>
1-1	Tambūras	23,62
1-2	Vestibulis	235,89
1-4	Salė	171,02
1-9	Indų plovykla	12,40
1-10	Indų plovykla	7,40
1-11	Mėsos cechas	7,20
1-12	Daržovių cechas	6,16
1-17	Tambūras	2,07
1-18	Kabinetas	10,37
1-19	Koridorius	5,40
1-20	Saldytuvai	7,44
1-22	Tambūras	3,47
1-23	Muzikos kabinetas	99,51
1-24	Kostiuminės patalpa	13,10
1-25	Kostiuminės patalpa	12,63
1-26	Koridorius	7,80
1-27	Koridorius	11,73
1-28	Koridorius	21,56
1-29	Tualetas	3,10
1-30	Tualetas	5,06
1-31	Tualetas	20,30
1-35	Koridorius	10,79
1-36	Rūbinė	61,21

Patalpos Nr.	Pavadinimas	Plotas, m <sup>2</sup>
1-38	Laiptinė	4,04
1-39	Laiptinė	3,58
1-40	Kabinetas	14,87
1-41	Kabinetas	49,52
1-42	Kabinetas	15,32
1-43	Kabinetas	32,75
1-44	Medicinos kab.	15,04
1-45	Medicinos kab.	11,16
1-46	Koridorius	5,29
1-47	Koridorius	14,11
1-48	Tambūras	2,19
1-49	Laiptinė	3,89
1-50	Laiptinė	3,56
1-51	Tualetas	19,18
1-55	Koridorius	76,86
1-56	Prausykla	3,24
1-58	Tualetas	2,45
1-59	Darbo kambarys	12,54
1-60	Kabinetas	17,82
1-61	Muziejus	15,82
1-62	Muziejus	65,89
1-63	Kabinetas	30,36
1-64	Darbo kambarys	15,15

Patalpos Nr.	Pavadinimas	Plotas, m <sup>2</sup>
1-129	Techninė patalpa	9,33
1-130	Klasė	52,85
1-131	Valgykla	177,69
1-132	Virtuvė	44,21
1-133	Koridorius	7,71
1-134	Sandėlis	1,80
1-135	Personalo kamb.	8,62
1-136	San. mazgas	3,97
1-137	Sandėlis	5,37
1-138	Kabinetas	18,16

Viso: 1505,62



SUTARTINIAI ŽYMĖJIMAI:

Žyma	Pavadinimas
[Solid line]	Esama veja
[Dotted line]	Esama betoninių plytelių nuogrinda
[Hatched area]	Esama betoninių trinkelėlių danga
[Diagonal hatched area]	Esama asfalto danga
(1-1)	Patalpos numeris
(1-1)	Patalpos plotas
(-2.40)	Aukščio altitudė
▲	Esami įėjimai į pastatą

SUTARTINIAI ŽYMĖJIMAI:

[Symbol]	ADRESINĖ GASINĖ SIGNALIZACIJOS CENTRALĖ (B KALPOS)
[Symbol]	ADRESINIS GASINIS PAVULAVIS MŪŠTAKAS
[Symbol]	ADRESINIS GASINIS CŪJAVIŲ AUTRIKLIŲ (POLUBINIS)
[Symbol]	ADRESINIS GASINIS CŪJAVIŲ AUTRIKLIŲ (ANTLUBINIS)
[Symbol]	ADRESINIS GASINIS TEMPERATŪRINIS AUTRIKLIŲ (ANTLUBINIS)
[Symbol]	ADRESINĖ VIDUSIŠI BŪVIMO
[Symbol]	ADRESINĖ LAUKO BŪVIMO
[Symbol]	MŪŠTAKAS VIRŠUTE
[Symbol]	LED INDIKATORIUS, SIGNALAS

PASTABA: Gaisrinė apsauga (D1-15m) ir šiluminė apsauga (D1-15m) turi būti įrengta pagal reikalavimus. Kabinetai, kuriuose yra gaisro pavojus, turi būti apsaugoti "GAS" sistema, projektuojama ir įrengiama pagal specifikaciją Nr. 1-02.

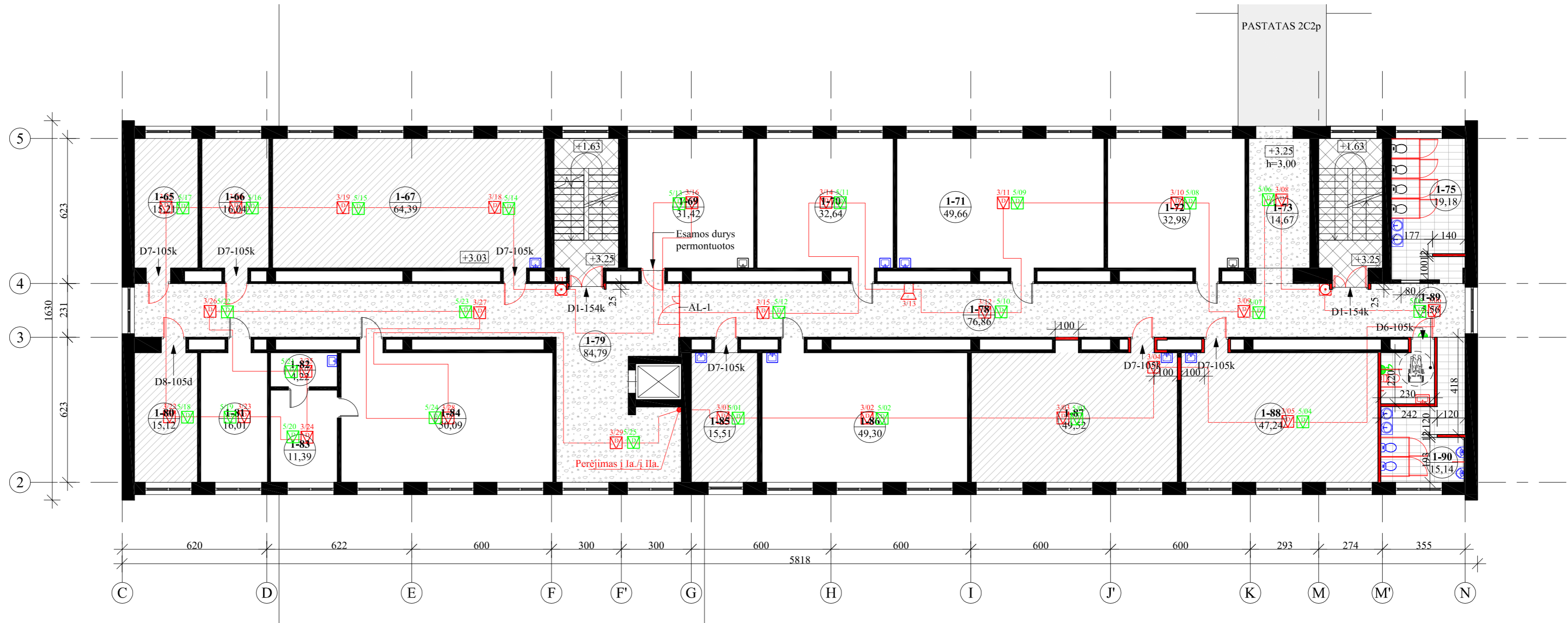
0	2021-12	Statybą leidžiamajam dokumentui (konkursui) ir statybui.
LAIDA	DATA	LAIDOS STATUSAS IR IŠLEIDIMO PRIEŽASTIS
Kval. dokumento Nr.	<b>PROGRESYVŲ PROJEKTA</b> J. Zauscino g. 5-7, LT-03122, Klaipėda Tel. (+370) 46216071, info@proprojektai.lt	
Parasas	Vardas, Pavardė	Parasas
27865	PV	G. ZUBAVIČIUS
26442	PDV	T. MARTINAITIS
STATYTOJAS		STATYMO NUMERIS IR PAVADINIMAS
VISAGINO "VERDENĖS" GIMNAZIJA		01 - MOKYKLA IC4p
KALBOS TRUMP.		BŪVIMO BŪVIMO
STATYTOJAS		GAISRO APTIKIMO IR SIGNALIZAVIMO SISTEMA
VISAGINO "VERDENĖS" GIMNAZIJA		PIRMO AUKŠTO PLANAS M 1:150
STATYTOJAS		BŪVIMO BŪVIMO
VISAGINO "VERDENĖS" GIMNAZIJA		22.02.07-TDP-GAS.B-02
LAPAS	LAPŲ	
1	1	

ANTRO AUKŠTO PLANAS M 1:150

1C4p ANTRO AUKŠTO PATALPŲ EKSPLIKACIJA

Nr.	Pavadinimas	Plotas, m <sup>2</sup>
1-65	Kabinetas	15,21
1-66	Kabinetas	16,04
1-67	Kabinetas	64,39
1-69	Kabinetas	31,42
1-70	Kabinetas	32,64
1-71	Kabinetas	49,66
1-72	Kabinetas	32,98
1-73	Koridorius	14,67
1-75	San. mazgas	19,18
1-78	Koridorius	76,86
1-79	Koridorius	84,79
1-80	Kabinetas	15,12
1-81	Kabinetas	16,01
1-82	Pagalbinė patalpa	4,22
1-83	Kabinetas	11,39
1-84	Kabinetas	50,09
1-85	Kabinetas	15,51
1-86	Kabinetas	49,30
1-87	Kabinetas	49,52
1-88	Kabinetas	47,24
1-89	San. mazgas	5,56
1-90	San. mazgas	15,14

Viso: 715,45



SUTARTINIAI ŽYMĖJIMAI:

- ADRESINIS GAISRINIS PAVOJAUS MYGTUKAS
- ADRESINIS GAISRINIS DŪMŲ JUTIKLIS (POLUBINIS)
- ADRESINIS GAISRINIS DŪMŲ JUTIKLIS (ANTLUBINIS)
- ADRESINĖ VIDIAUS SIRENA
- MYGTUKAS VIRVUTE
- LED INDIKATORIUS, SIGNALAS

**PASTABA:** Galeriniai kabeliai (2x1,5mm<sup>2</sup>) tiesiamis viršinant prie lubų, pastato vidaus konstrukcijoms.  
Kabelių išėjimo bei įrangos montavimo darbus atlikti laikantis "GAS" sistemų projektavimo ir įrengimo taisyklėmis, Nr. 1-66".

SUTARTINIAI ŽYMĖJIMAI:

Žyma	Pavadinimas
	Patalpos numeris Patalpos plotas
	Aukščio altitudė

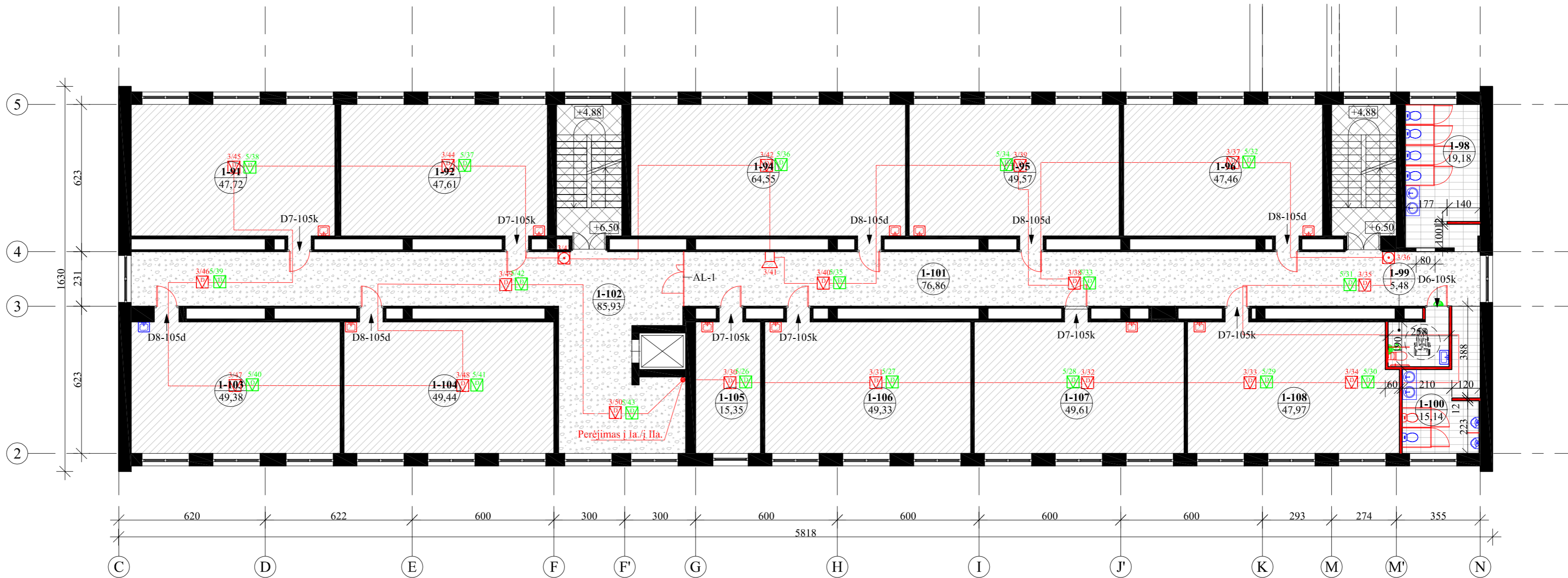
0	2021-12	Statybą leidžiančiam dokumentui (konkursui) ir statybai.
LAIDA	DATA	LAIDOS STATUSAS IR IŠLEIDIMO PRIEŽASTIS
Kval. dokumento Nr.	<b>PROGRESYVŪSPROJEKTA</b>	
	www.pprojektai.lt J.Zauerveino g. 5-7, LT- 92122, Klaipėda Tel.(8-46)216071, info@pprojektai.lt	
Pareigos	Vardas, Pavardė	Parašas
27865	PV	G. ZUBAVIČIUS
26442	PDV	T.MARTINAITIS
STATINIO PAVADINIMAS MOKYKLOS PASTATO VISAGINO M., TAIKOS PR. 21, KAPITALINIO REMONTO PROJEKTAS		STATINIO NUMERIS IR PAVADINIMAS 01 - MOKYKLA 1C4p
BRĖŽINYS GAISRO APTIKIMO IR SIGNALIZAVIMO SISTEMA ANTRO AUKŠTO PLANAS 1:150		LAIDA 0
KALBOS TRUMP. LT	STATYTOJAS VISAGINO "VERDENĖS" GIMNAZIJA	BRĖŽINIO INDEKSAS 22.02.07-TDP-GAS.B-03
		LAPAS LAPŲ 1 1

1C4p TREČIO AUKŠTO PATALPŲ EKSPLIKACIJA

Nr.	Pavadinimas	Plotas, m <sup>2</sup>
1-91	Kabinetas	47,72
1-92	Kabinetas	47,61
1-94	Kabinetas	64,55
1-95	Kabinetas	49,57
1-96	Kabinetas	47,46
1-98	San. mazgas	19,18
1-99	San. mazgas	5,48
1-100	San mazgas	15,14
1-101	Koridorius	76,86
1-102	Koridorius	85,93
1-103	Kabinetas	49,38
1-104	Kabinetas	49,44
1-105	Kabinetas	15,35
1-106	Kabinetas	49,33
1-107	Kabinetas	49,61
1-108	Kabinetas	47,97

Viso: 720,20

TREČIO AUKŠTO PLANAS M 1:150



SUTARTINIAI ŽYMĖJIMAI:

- ADRESINIS GAISRINIS PAVOJAUS MYGTUKAS
- ADRESINIS GAISRINIS DŪMŲ JUTIKLIS (ANTLUBINIS)
- ADRESINIS GAISRINIS DŪMŲ JUTIKLIS (POLUBINIS)
- ADRESINĖ VIDIAUS SIRENA MYGTUKAS VIRVUTE
- LED INDIKATORIUS, SIGNALAS

PASTABA: Gaisriniai kabeliai (2x1,5mm.) tiesiami lygiu prie lubų, pastato vidaus konstrukcijoms.  
Kabelių tiesimo bei įrangos montavimo darbus atlikti laikantis "GAS" sistemų projektavimo ir įrengimo taisyklėmis, Nr. 1-60".

SUTARTINIAI ŽYMĖJIMAI:

Žyma	Pavadinimas
	Patalpos numeris Patalpos plotas
	Aukščio altitudė

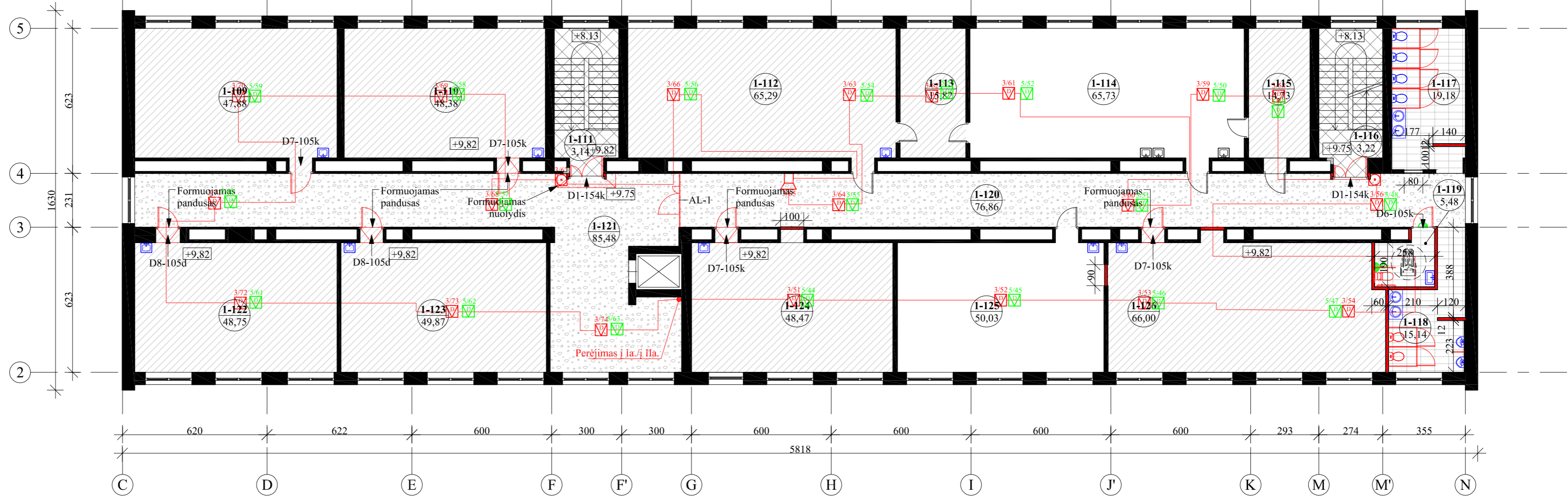
0	2021-12	Statybą leidžiančiam dokumentui (konkursui) ir statybai.		
LAIDA	DATA	LAIDOS STATUSAS IR IŠLEIDIMO PRIEŽASTIS		
Kval. dokumento Nr.		STATINIO PROJEKTO PAVADINIMAS		
		MOKYKLOS PASTATO VISAGINO M., TAIKOS PR. 21, KAPITALINIO REMONTO PROJEKTAS		
Pareigos	Vardas, Pavardė	STATINIO NUMERIS IR PAVADINIMAS		
		01 - MOKYKLA 1C4p		
27865	PV	G. ZUBAVIČIUS	BRĖŽINYS	
26442	PDV	T.MARTINAITIS		
KALBOS TRUMP. LT	STATYTOJAS		BRĖŽINIO INDEKSAS	LAPAS LAPŲ
	VISAGINO "VERDENĖS" GIMNAZIJA			

KETVIRTO AUKŠTO PLANAS M 1:150

1C4p KETVIRTO AUKŠTO PATALPŲ EKSPLIKACIJA

Nr.	Pavadinimas	Plotas, m <sup>2</sup>
1-109	Kabinetas	47,88
1-110	Kabinetas	48,38
1-111	Laiptinė	3,14
1-112	Kabinetas	65,29
1-113	Kabinetas	15,82
1-114	Kabinetas	65,73
1-115	Kabinetas	14,73
1-116	Laiptinė	3,22
1-117	San. mazgas	19,18
1-118	San. mazgas	15,14
1-119	San. mazgas	5,48
1-120	Koridorius	76,86
1-121	Koridorius	85,48
1-122	Kabinetas	48,75
1-123	Kabinetas	49,87
1-124	Kabinetas	48,47
1-125	Kabinetas	50,03
1-126	Kabinetas	66,00

Viso: 727,11



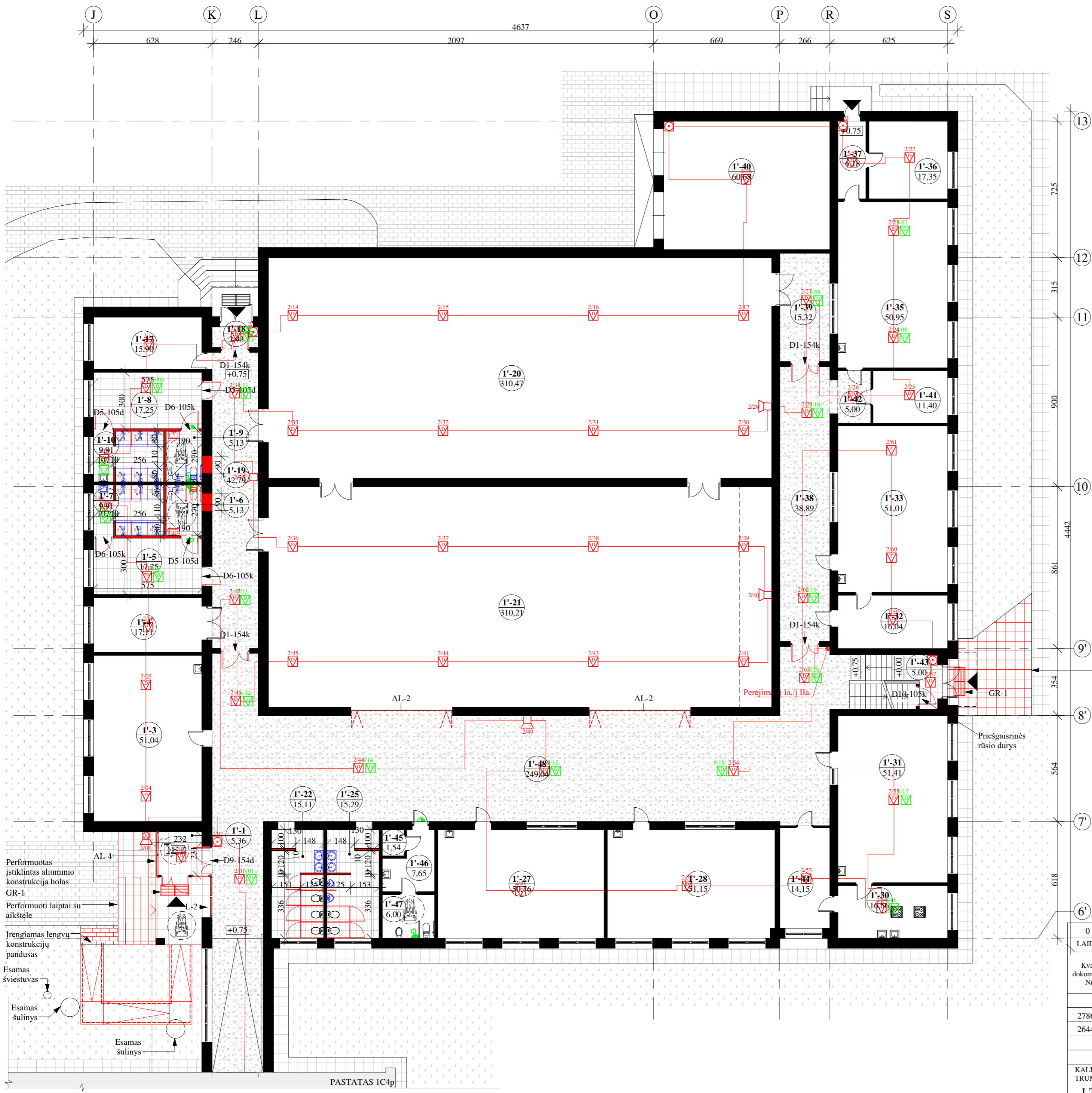
SUTARTINIAI ŽYMĖJIMAI:

Žyma	Pavadinimas
1-1 4.51	Patalpos numeris Patalpos plotas
+0.00	Auksčio altitudė

- SUTARTINIAI ŽYMĖJIMAI:
- ADRESINIS GĄSIRINIS PAVOJAUS MYGTUKAS
  - ADRESINIS GĄSIRINIS DŪMŲ JUTIKLIS (ANTLUBINIS)
  - ADRESINIS GĄSIRINIS DŪMŲ JUTIKLIS (POLUBINIS)
  - ADRESINĖ VIDĖJAUS SIRENA MYGTUKAS VIRVUTE
  - LED INDIKATORIUS, SIGNALAS
- PASTABA:** Gąlsriniai kabeliai (2x1,5mm<sup>2</sup>) tiesiam tvirtinant prie lubų, pastato vidaus konstrukcijoms.  
Kabelių tiesimo bei įrangos montavimo darbus atlikti laikantis "GAS" sistemos projektavimo ir įrengimo taisyklėmis, Nr. 1-00".

0	2021-12	Statybą leidžiančiam dokumentui (konkursui) ir statybai.	
LAIDA	DATA	LAIDOS STATUSAS IR IŠLEIDIMO PRIEŽASTIS	
Kval. dokumento Nr.		STATINIO PROJEKTO PAVADINIMAS MOKYKLOS PASTATO VISAGINO M., TAIKOS PR. 21, KAPITALINIO REMONTO PROJEKTAS	
		www.pprojektai.lt J.Zauerveino g. 5-7, LT- 92122, Klaipėda Tel.(8-46)216071, info@pprojektai.lt	
	Pareigos	Vardas, Pavardė	Parašas
27865	PV	G. ZUBAVIČIUS	
26442	PDV	T.MARTINAITIS	
		STATINIO NUMERIS IR PAVADINIMAS 01 - MOKYKLA 1C4p	
		BRĖŽINYS GĄSRO APTIKIMO IR SIGNALIZAVIMO SISTEMA KETVIRTO AUKŠTO PLANAS 1:150	
		BRĖŽINIO INDEKSAS 22.02.07-TDP-GAS.B-05	
KALBOS TRUMP. LT	STATYTOJAS VISAGINO "VERDENĖS" GIMNAZIJA	LAPAS LAPŲ 1 1	

PIRMO AUKŠTO PLANAS M 1:150



2C2p PIRMO AUKŠTO PATALPŲ EKSPLIKACIJA

Patalpos Nr.	Pavadinimas	Plotas, m²
1'-1	Tambūras	5,36
1'-3	Klasė	51,04
1'-4	Kabinetas	17,11
1'-5	Persirengimo k.	17,25
1'-6	San. mazgas su dušu	5,13
1'-7	Dušas	9,91
1'-8	Persirengimo k.	17,25
1'-9	San. mazgas su dušu	5,13
1'-10	Dušas	9,91
1'-17	Sandėlis	15,90
1'-18	Tambūras	2,93
1'-19	Koridorius	42,79
1'-20	Sporto salė	310,47
1'-21	Sporto salė	310,21
1'-22	San. mazgas	15,11
1'-25	San. mazgas	15,29
1'-27	Klasė	50,76
1'-28	Klasė	51,15
1'-30	Mokomoji virtuvė	16,56
1'-31	Klasė	51,41
1'-32	Sandėlis	16,04
1'-33	Klasė	51,01
1'-35	Klasė	50,95

2C2p PIRMO AUKŠTO PATALPŲ EKSPLIKACIJA

Patalpos Nr.	Pavadinimas	Plotas, m²
1'-36	Sandėlis	17,35
1'-37	Koridorius	6,18
1'-38	Koridorius	38,89
1'-39	Koridorius	15,32
1'-40	Garažas	60,68
1'-41	Kabinetas	11,40
1'-42	Koridorius	5,00
1'-43	Laiptinė	5,00
1'-44	Mokomoji valgykla	14,15
1'-45	Sandėlis	1,54
1'-46	Prausykla	7,65
1'-47	Tualetas	6,00
1'-48	Koridorius	249,04
Viso:		1568,58

SUTARTINIAI ŽYMĖJIMAI:

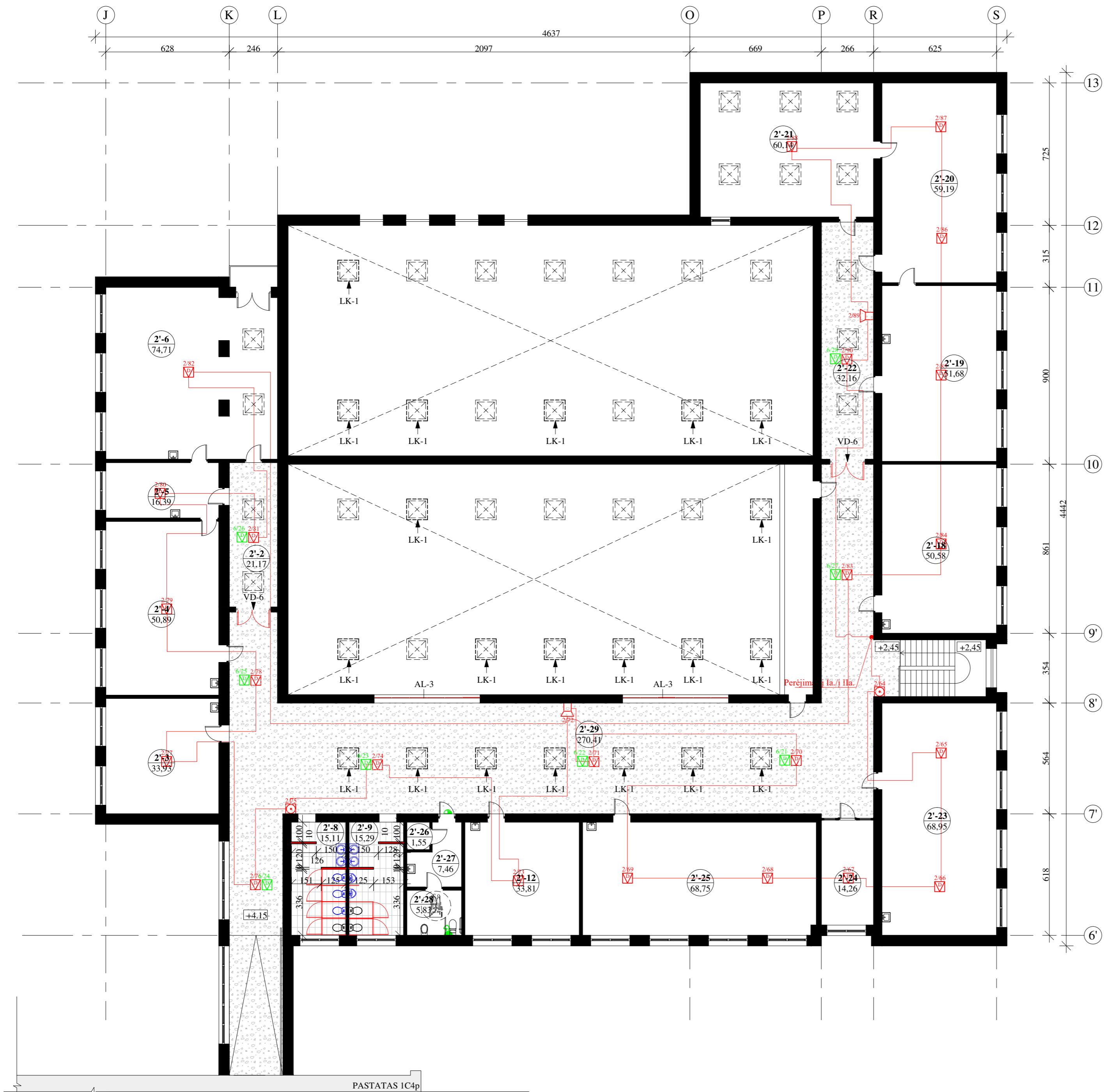
Žyma	Pavadinimas
[Symbol]	Esama veja
[Symbol]	Esama betoninių plytelių nuogrinda
[Symbol]	Esama betoninių trinkelų danga
[Symbol]	Esama asfalto danga
[Symbol]	Patalpos numeris
[Symbol]	Patalpos plotas
[Symbol]	Aukščio altitudė
[Symbol]	Esami įėjimai į pastatą

SUTARTINIAI ŽYMĖJIMAI:

- [Symbol] ADRESINIS GĄSIRINIS PAVAUJUS MYGTUKAS
- [Symbol] ADRESINIS GĄSIRINIS DŪMŲ JUTIKLIS (POLUBINIS)
- [Symbol] ADRESINIS GĄSIRINIS DŪMŲ JUTIKLIS (ANTLUBINIS)
- [Symbol] ADRESINIS GĄSIRINIS TEMPERATŪRINIS JUTIKLIS (ANTLUBINIS)
- [Symbol] ADRESINĖ VIDĖJUS SIRENA
- [Symbol] ADRESINĖ LAIKO SIRENA
- [Symbol] MYGTUKAS VIRVUTE
- [Symbol] LED INDIKATORIUS, SIGNALAS

PASTABA: Gaisriniai kabeliai (2x1,5mm) besiami tvirtinami prie lubų, pastato vidus konstrukcijoms. Kabelių besimo bei rangos montavimo darbus atlikti laikantis "GAS sistemų projektavimo ir įrengimo taisyklės, Nr. 1-66".

0	06/01/22	Statybą leidžiančiam dokumentui (konkursui) ir statybai.	STATYBOS PROJEKTO PAVADINIMAS	
LAIDA	DATA	LAIDOS STATUSAS IR IŠLEIDIMO PRIEŽASTIS	MOKYKLOS PASTATO VISAGINO M., TAIKOS PR. 21, KAPITALINIO REMONTO PROJEKTAS	
Kval. dokumento Nr.	PROGRESYVŲ PROJEKTA		STATYBOS NUMERIS IR PAVADINIMAS	
27865	PV	G. ZUBAVIČIUS	01 - MOKYKLA 2C2p	
26442	PDV	T.MARTINAITIS	BRĖŽINYS	
KALBOS TRUMP.			GAISRO APTIKIMO IR SIGNALIZAVIMO SISTEMA	
LT			PIRMO AUKŠTO PLANAS 1:150	
STATYTOJAS			BRĖŽINIO INDEKSAS	
VISAGINO "VERDENĖS" GIMNAZIJA			22.02.07-TDP-GAS.B-06	
			LAPAS	LAPŲ
			1	1



2C2p ANTRO AUKŠTO PATALPŲ EKSPLIKACIJA		
Nr.	Pavadinimas	Plotas, m <sup>2</sup>
2'-2	Koridorius	21,17
2'-3	Klasė	33,93
2'-4	Klasė	50,89
2'-5	Laboratorinė	16,39
2'-6	Dailės studija	74,71
2'-8	San. mazgas	15,11
2'-9	San. mazgas	15,29
2'-12	Klasė	33,81
2'-18	Klasė	50,58
2'-19	Biblioteka	51,68
2'-20	Biblioteka	59,19
2'-21	Skaitykla	60,14
2'-22	Koridorius	32,16
2'-23	Klasė	68,95
2'-24	Kabinetas	14,26
2'-25	Klasė	68,75
2'-26	Sandėlis	1,55
2'-27	Prausykla	7,46
2'-28	Tualetas	5,83
2'-29	Koridorius	270,41

Viso: 953,47

SUTARTINIAI ŽYMĖJIMAI:

Žyma	Pavadinimas
5-1	Patalpos numeris
4.32	Patalpos plotas
+2.75	Aukščio altitudė

SUTARTINIAI ŽYMĖJIMAI:

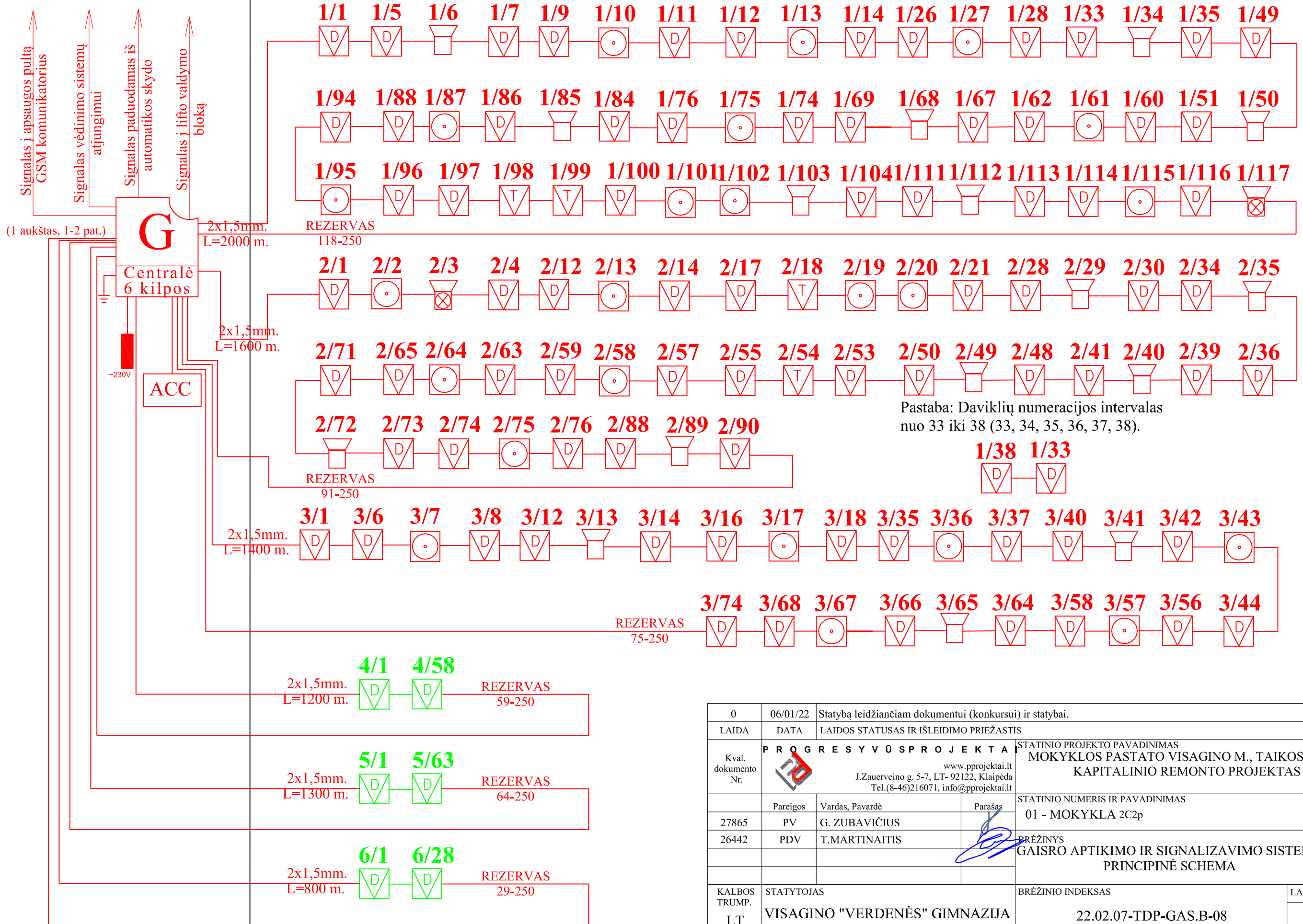
- ADRESINIS GAISRINIS PAVOJAUS MYGTUKAS
- ADRESINIS GAISRINIS DŪMŲ JUTIKLIS (ANTLUBINIS)
- ADRESINIS GAISRINIS DŪMŲ JUTIKLIS (POLUBINIS)
- ADRESINĖ VIDAUŠ SIRENA
- MYGTUKAS VIRVUTE
- LED INDIKATORIUS, SIGNALAS

PASTABA: Gaisriniai kabeliai (2x1,5mm.) besami tvirtinant prie lubų, pastato vidaus konstrukcijoms. Kabelių besimo bei įrangos montavimo darbus atlikti laikantis "GAS" sistemų projektavimo ir įrengimo taisyklėmis, Nr. 1-66".

0	06/01/22	Statybą leidžiančiam dokumentui (konkursui) ir statybai.		
LAIDA	DATA	LAIDOS STATUSAS IR IŠLEIDIMO PRIEŽASTIS		
Kval. dokumento Nr.	www.pprojektai.lt J.Zauerveino g. 5-7, LT- 92122, Klaipėda Tel.(8-46)216071, info@pprojektai.lt		STATINIO PROJEKTO PAVADINIMAS MOKYKLOS PASTATO VISAGINO M., TAIKOS PR. 21, KAPITALINIO REMONTO PROJEKTAS	
	Pareigos	Vardas, Pavardė	Parašas	STATINIO NUMERIS IR PAVADINIMAS
27865	PV	G. ZUBAVIČIUS		01 - MOKYKLA 2C2p
26442	PDV	T.MARTINAITIS		BRĖŽINYS
				GAISRO OPTIKIMO IR SIGNALIZAVIMO SISTEMA
				ANTRO AUKŠTO PLANAS 1:150
				LAIDA
				0
KALBOS TRUMP. LT	STATYTOJAS	BRĖŽINIO INDEKSAS		LAPAS
	VISAGINO "VERDENĖS" GIMNAZIJA	22.02.07-TDP-GAS.B-07		LAPŲ
				1 1

**Priėmimo - kontroliniai prietaisai**

**Abonentinis tinklas**











Pastaba: Daviklių numeracijos intervalas nuo 33 iki 38 (33, 34, 35, 36, 37, 38).

1/38 1/33

0	06/01/22	Statybą leidžiančiam dokumentui (konkursui) ir statybai.	
LAIDA	DATA	LAIDOS STATUSAS IR IŠLEIDIMO PRIEŽASTIS	
Kval. dokumento Nr.	<b>PROGRESYVŪSPROJEKTA</b>	STATINIO PROJEKTO PAVADINIMAS MOKYKLOS PASTATO VISAGINO M., TAIKOS PR. 21, KAPITALINIO REMONTO PROJEKTAS	
	www.pprojektai.lt		
	J.Zauerveino g. 5-7, LT- 92122, Klaipėda		
	Tel.(8-46)216071, info@pprojektai.lt		
Pareigos	Vardas, Pavardė	Parašas	STATINIO NUMERIS IR PAVADINIMAS
27865	PV	G. ZUBAVIČIUS	01 - MOKYKLA 2C2p
26442	PDV	T.MARTINAITIS	BRĖŽINYS
			GAISRO APTIKIMO IR SIGNALIZAVIMO SISTEMA
			PRINCIPINĖ SCHEMA
KALBOS TRUMP.	STATYTOJAS	BRĖŽINIO INDEKSAS	LAIDA
LT	VISAGINO "VERDENĖS" GIMNAZIJA	22.02.07-TDP-GAS.B-08	0
		LAPAS	LAPŲ
		1	1

**MOKSLO PASKIRTIES PASTATŲ, VISAGINO M., TAIKOS PR. 21, PATALPŲ (PRITAIKANT NEĮGALIESIEMS) KAPITALINIO REMONTO PROJEKTAS**

**PROJEKTO DALIŲ VADOVŲ PROJEKTO SPRENDINIŲ TARPUSAVIO SUDERINIMAS**

<b>Projekto dalis</b>	<b>PDV V.Pavardė</b>	<b>Parašas</b>
Sklypo planas	D. Zubavičienė	
Statinio architektūra		
Statinio konstrukcijos	G. Zubavičius	
Vandentiekio nuotekų šalinimo	S. Pušinskas	
Vėdinimas		
Šilumos tiekimas ir gamyba	A. Lekstutis	
Šildymas		
Elektrotechnika	D. Bernatavičius	
Gaisro aptikimo ir signalizavimo sistema		
Procesų valdymas ir automatizacija		
Gaisrinė sauga	D. Viskačka	
Pasirengimo statybai ir statybos darbų organizavimo dalis	R. Gaurelis	
Statybos skaičiuojamosios kainos nustatymas	V. Kruopys	



STATYBOS PRODUKCIJOS  
SERTIFIKAVIMO CENTRAS

Valstybės įmonė Statybos produkcijos sertifikavimo centras, įmonės kodas 110068926, Linkmenų g. 28, LT-08217 Vilnius

# KVALIFIKACIJOS ATESTATAS

Nr.26442

**Tomas Martinaitis**



Suteikta teisė eiti ypatingojo statinio projekto dalies vadovo, ypatingojo statinio projekto dalies vykdymo priežiūros vadovo, ypatingojo statinio specialiųjų statybos darbų vadovo ir ypatingojo statinio specialiųjų statybos darbų techninės priežiūros vadovo pareigas.

Statiniai: gyvenamieji ir negyvenamieji pastatai, susisiekimo komunikacijos, inžineriniai tinklai, hidrotechnikos statiniai, kiti inžineriniai statiniai, taip pat minėti statiniai, esantys kultūros paveldo objekto teritorijoje, jo apsaugos zonoje, kultūros paveldo vietovėje.

Projekto dalys: elektroninių ryšių (telekomunikacijų), apsauginės signalizacijos, gaisro aptikimo ir signalizavimo, procesų valdymo ir automatizacijos.

Specialieji statybos darbai: statinio nuotolinio ryšio (telekomunikacijų) inžinerinių sistemų įrengimas; procesų valdymo ir automatizavimo sistemų įrengimas; statinio apsauginės signalizacijos, gaisrinės saugos (signalizacijos) inžinerinių sistemų įrengimas.

Direktorius



Valdemaras Gauronskis

24286

Išduotas 2019 m. rugsėjo 30 d.

Pirmą kartą išduotas 2010 m. spalio 25 d.

Kvalifikacijos atestatų registras skelbiamas [www.spsc.lt](http://www.spsc.lt)

VISAGINO „VERDENĖS“ GIMNAZIJA

Kodas 190243519

Taikos pr. 21, 31107 Visaginas

UAB „Progresyvūs Projektai“

J. Zauerveino g. 5-7, Klaipėda

PRITARIMAS

2023 m. vasario 20 d.

Klaipėda

Visagino „Verdenės“ gimnazija pritaria UAB „Progresyvūs Projektai“ parengto „Mokslo paskirties pastatų Utenos a., Visagino m., Taikos pr. 21, patalpų (pritaikant neįgaliesiems) kapitalinio remonto projektas“ parengtiems techninio darbo projekto sprendiniams. Projekto Nr. 22.02.07-TDP.

Šiuo pritarimu pažymima, kad projektas atitinka techninę užduotį ir iškeltus reikalavimus.

Visagino „Verdenės“ gimnazija  
Direktorė O. Černis

